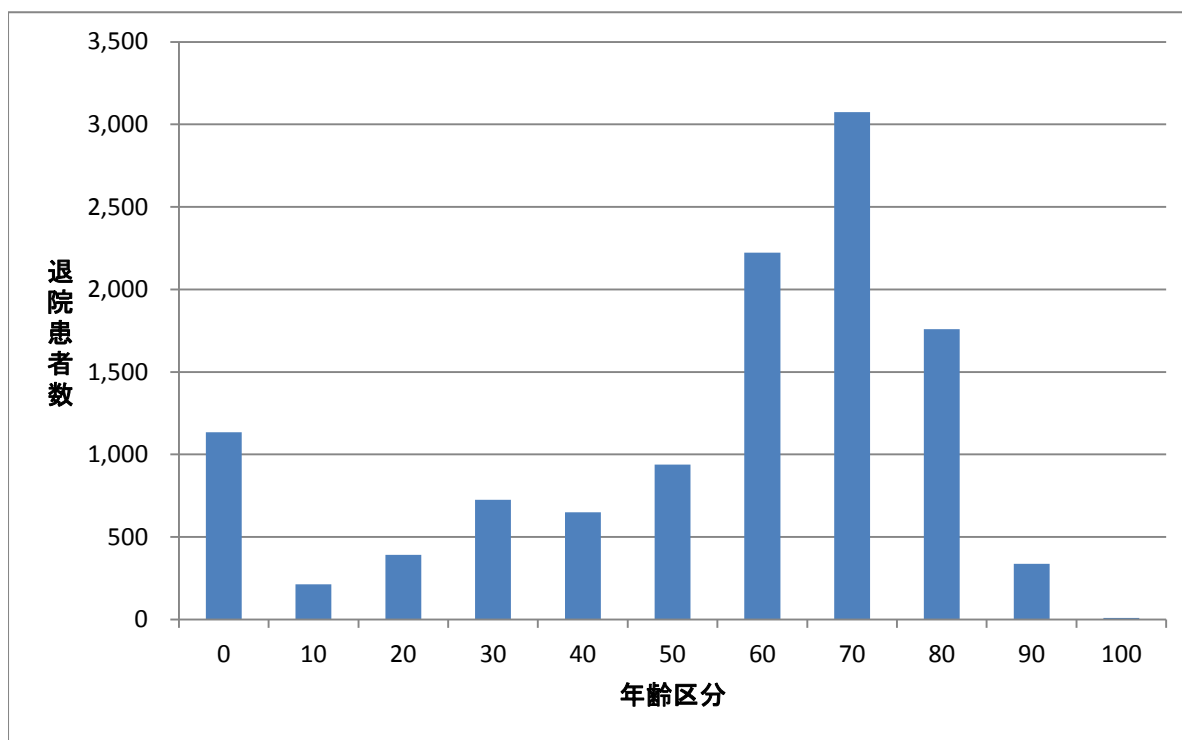


全国共通 臨床指標(クリニカルインディケーター) 平成25年度

1) 年齢別階級別退院患者数



平成25年度中に当院を退院した患者さんの年齢を10歳刻みで集計しております。

患者数: 一連の入院を1カウントとし集計。

(一般病棟とそれ以外の病棟を組み合わせた入院も一連であれば1入院とする)

対象患者: 医療保険適用患者で一般病棟入院患者

(除外: 自賠責・労災・自費等の患者、緩和ケア病棟等一般病棟以外の患者)

2) 診療科別 DPC14桁別症例数TOP3

【総合内科】

DPCコード	名 称	症例数	平均在院日数	平均年齢
040080x099x0xx	肺炎、急性気管支炎、急性細気管支炎	18	27.2	77.4
040081xx99x00x	誤嚥性肺炎	10	15.8	82.8
070560xx99x0xx	全身性臓器障害を伴う自己免疫性疾患	6	23.7	46.7

【神経内科】

DPCコード	名 称	症例数	平均在院日数	平均年齢
010060x099030x	脳梗塞(JCS10未満) エダラボン投与	46	17.4	68.9
010060x099000x	脳梗塞(JCS10未満) 処置なし	28	11.8	72.2
010230xx99x00x	てんかん	13	25.8	49.8

【呼吸器内科】

DPCコード	名 称	症例数	平均在院日数	平均年齢
040040xx9904xx	肺の悪性腫瘍	115	15.6	65.1
040080x099x0xx	肺炎、急性気管支炎、急性細気管支炎	85	12.5	71.8
040081xx99x00x	誤嚥性肺炎	79	19.6	83.2

【消化器内科】

DPCコード	名 称	症例数	平均在院日数	平均年齢
060210xx99000x	腸閉塞(ヘルニアの記載なし)	43	8.2	66.6
K2762	網膜光凝固術 その他特殊なもの(一連につき)	2	56.5	87.5
K6335	鼠径ヘルニア手術	1	1.0	10.0
060140xx97x00x	胃十二指腸潰瘍	38	11.8	70.1

【腎臓内科】

DPCコード	名 称	症例数	平均在院日数	平均年齢
110280xx97x00x	慢性腎炎症候群・慢性間質性腎炎・慢性腎不全	31	6.2	64.2
040081xx99x0xx	誤嚥性肺炎	23	21.4	83.2
180040xxxxx0xx	手術・処置等の合併症	23	12.5	69.4

【循環器内科】

DPCコード	名 称	症例数	平均在院日数	平均年齢
050050xx0200xx	狭心症、慢性虚血性心疾患 経皮的冠動脈ステント留置術等施行	216	3.7	70.9
050130xx99000x	心不全	87	14.7	84.8
050050xx99100x	狭心症、慢性虚血性心疾患 心臓カテーテル検査等施行	68	3.0	70.0

【糖尿病・内分泌内科】

DPCコード	名 称	症例数	平均在院日数	平均年齢
100070xxxxxxxx	2型糖尿病(糖尿病性ケトアシドーシスを除く)	132	13.1	62.9
040081xx99x00x	誤嚥性肺炎	20	25.1	83.2
040080x099x0xx	肺炎、急性気管支炎、急性細気管支炎	15	12.5	80.2

【血液内科】

DPCコード	名 称	症例数	平均在院日数	平均年齢
130030xx99x40x	非ホジキンリンパ腫 手術なし リツキシマブ投与	31	27.1	65.8
130010xx97x2xx	急性白血病 化学療法施行	19	60.3	55.3
130030xx97x4xx	非ホジキンリンパ腫 手術あり リツキシマブ投与	18	71.7	54.6

【膠原病内科】

DPCコード	名 称	症例数	平均在院日数	平均年齢
040080x099x0xx	肺炎、急性気管支炎、急性細気管支炎	12	13.3	74.3
070560xx99x0xx	全身性臓器障害を伴う自己免疫性疾患	12	36.2	53.9
040110xxxxx0xx	間質性肺炎	4	16.0	67.5

【腫瘍内科】

DPCコード	名 称	症例数	平均在院日数	平均年齢
060020xx99x30x	胃の悪性腫瘍 化学療法施行	16	16.6	72.6
060035xx99x50x	大腸(上行結腸からS状結腸)の悪性腫瘍 化学療法施行	7	5.6	68.3
060035xx99x30x	大腸(上行結腸からS状結腸)の悪性腫瘍 ベバシズマブ投与	5	11.4	74.4

【小児科】

DPCコード	名 称	症例数	平均在院日数	平均年齢
080270xxxx1xxx	食物アレルギー 小児食物アレルギー検査施行	131	2.0	2.2
040080x1xxx0xx	肺炎、急性気管支炎、急性細気管支炎	121	6.0	1.9
040100xxxxx00x	喘息	116	8.2	2.8

【外科】

DPCコード	名 称	症例数	平均在院日数	平均年齢
060160x002xx0x	鼠径ヘルニア(15歳以上) 鼠径ヘルニア手術施行	106	3.7	67.1
060335xx0200xx	胆嚢水腫、胆嚢炎等 腹腔鏡下胆嚢摘出術等施行	66	8.3	57.9
060020xx01x0xx	胃の悪性腫瘍 胃全摘術、悪性腫瘍手術等施行	54	23.0	69.6

【整形外科】

DPCコード	名 称	症例数	平均在院日数	平均年齢
160800xx01xxxx	股関節大腿近位骨折 人工骨頭挿入術等施行	183	24.0	81.0
07040xxx01xx0x	股関節骨頭壊死、股関節症(変形性を含む) 人工関節再置換術等施行	41	24.0	69.9
070230xx01xxxx	膝関節症(変形性を含む) 人工関節再置換術等施行	38	24.2	73.3

【形成外科】

DPCコード	名 称	症例数	平均在院日数	平均年齢
03001xxx0110xx	頭頸部悪性腫瘍 頸部悪性腫瘍手術等施行	14	4.3	82.3
180060xx97xxxx	その他の新生物 その他の手術施行	10	3.3	27.3
080007xx010xxx	皮膚の良性新生物 皮膚、皮下腫瘍摘出術(露出部)等施行	7	3.0	50.6

【脳神経外科】

DPCコード	名 称	症例数	平均在院日数	平均年齢
010060x099030x	脳梗塞(JCS10未満) エダラボン投与	99	18.8	72.3
010030xx9910xx	未破裂脳動脈瘤 動脈造影カテーテル法施行	83	2.0	63.9
010040x099x00x	非外傷性頭蓋内血腫(非外傷性硬膜下血腫以外)(JCS10未満)	51	25.7	71.0

【心臓血管外科】

DPCコード	名 称	症例数	平均在院日数	平均年齢
050163xx02x1xx	非破裂性大動脈瘤、腸骨動脈瘤 大動脈瘤切除術等施行	15	28.5	74.9
050080xx0101xx	弁膜症 ロス手術(自己肺動脈弁組織による大動脈基部置換術)等施行	13	27.2	69.8
050050xx0111xx	狭心症、慢性虚血性心疾患 心室瘤切除術等施行	12	22.3	67.3

【皮膚科】

DPCコード	名 称	症例数	平均在院日数	平均年齢
080020xxxxxxxx	帯状疱疹	63	7.5	66.4
080011xx99xxxx	急性膿皮症	28	10.3	58.4
080006xx01x0xx	皮膚の悪性腫瘍(黒色腫以外) 皮膚悪性腫瘍切除術等施行	6	4.3	74.2

【泌尿器科】

DPCコード	名 称	症例数	平均在院日数	平均年齢
110080xx991xxx	前立腺の悪性腫瘍 前立腺針生検法施行	261	2.2	69.0
11012xxx040x0x	上部尿路疾患 体外衝撃波腎・尿管結石破碎術施行	211	2.0	56.9
110070xx0200xx	膀胱腫瘍 膀胱悪性腫瘍手術等施行	147	5.3	73.1

【産婦人科】

DPCコード	名 称	症例数	平均在院日数	平均年齢
120170xx99x0xx	早産、切迫早産	86	19.4	30.7
120180xx01xxxx	胎児及び胎児付属物の異常 子宮全摘術等施行	83	11.1	33.2
120180xx99xxxx	胎児及び胎児付属物の異常 手術なし	79	2.3	31.1

【眼科】

DPCコード	名 称	症例数	平均在院日数	平均年齢
020110xx97xxx0	白内障、水晶体の疾患 手術施行	261	2.4	74.3
020180xx97x0x0	糖尿病性増殖性網膜症 手術施行	21	8.8	66.3
020210xx97xxxx	網膜血管閉塞症 手術施行	20	9.6	68.5

【耳鼻いんこう科】

DPCコード	名 称	症例数	平均在院日数	平均年齢
030230xxxxxxxx	扁桃、アデノイドの慢性疾患	75	7.0	11.5
030400xx99xxxx	前庭機能障害	32	5.3	66.1
030240xx99xxxx	扁桃周囲膿瘍、急性扁桃炎、急性咽頭喉頭炎	24	6.5	41.5

3) 初発の5大癌のUICC病期分類別ならびに再発患者数

	Stage I	Stage II	Stage III	Stage IV	不明	再発
胃癌	60	22	13	43	4	19
大腸癌	23	36	34	35	7	27
乳癌	26	23	7	4	1	6
肺癌	15	4	41	112	9	9
肝癌	7	14	11	10	2	14

5大癌について初発患者はUICCのTNMから示される病期分類による退院患者数を、再発患者(再発部位によらない)は期間内の実患者数を集計しております。

患者数: 一連の入院を1カウントとし集計。

(一般病棟とそれ以外の病棟を組み合わせた入院も一連であれば1入院とする)

集計期間内に複数回入院しても1例とカウントする。

対象患者: 医療保険適用患者で一般病棟入院患者

(除外: 自賠責・労災・自費等の患者、緩和ケア病棟等一般病棟以外の患者)

4) 肺炎の重症度別患者数

重症度	症例数	平均在院日数	平均年齢
軽症	31	11.2	53.4
中等症	115	15.2	77.7
重症	34	17.7	80.0
超重症	13	17.5	83.2
不明	2	14.5	82.0

成人(20歳以上)の肺炎患者さんについて重症度別に患者数、平均在院日数、平均年齢を集計したものです。

患者数: 一連の入院を1カウントとし集計。

(一般病棟とそれ以外の病棟を組み合わせた入院も一連であれば1入院とする)

対象患者: 医療保険適用患者で一般病棟入院患者

(除外: 自賠責・労災・自費等の患者、緩和ケア病棟等一般病棟以外の患者)

重症度は、市中肺炎ガイドラインによる重症度分類システム(A-DROPシステム)(※)により分類しています。

定義

入院契機病名および最も医療資源を投入した傷病名が肺炎、急性気管支炎、急性細気管支炎(DPC 040080相当)で、さらにその中でもICD10コードがJ13~J18で始まるもの。

インフルエンザ等、ウイルス性肺炎(DPC 040070相当)、誤嚥性肺炎(DPC 040081)は除外。

また、入院後発症の肺炎、一般病棟外からの転入、他院からの転院も除外。

※ 肺炎の重症度分類(A-DROPシステム)

①男性 \geq 70歳、女性 \geq 75歳

②BUN \geq 21または脱水(+)

③酸素飽和度 \leq 90%

④意識障害(肺炎に由来する)

⑤sBP \leq 90mmHG

軽症: 上記5つのいずれも満たさない。

中等症: 上記1つまたは2つを有する。

重症: 上記3つを有する。

超重症: 上記4つまたは5つ。またはショック

5) 脳梗塞のICD別患者数

ICD-10	傷病名	発症日から	症例数	平均在院日数	平均年齢
G45\$	一過性脳虚血発作および関連症候群	3日以内	26	6.5	70.8
		その他	4	10.8	69.5
G46\$	脳血管疾患における脳の血管(性)症候群	3日以内	1	23.0	69.0
		その他	0	-	-
I60\$	くも膜下出血	3日以内	26	35.4	65.3
		その他	0	-	-
I61\$	脳内出血	3日以内	100	33.2	70.0
		その他	10	25.6	73.0
I63\$	脳梗塞	3日以内	280	26.0	73.4
		その他	47	21.7	73.6
I65\$	脳実質外動脈の閉塞および狭窄、脳梗塞に至らなかったもの	3日以内	17	21.1	73.5
I66\$	脳動脈の閉塞および狭窄、脳梗塞に至らなかったもの	3日以内	8	44.4	70.1
I675	もやもや病<ウイルス動脈輪閉塞症>	3日以内	2	27.0	33.5
I679	脳血管疾患、詳細不明	3日以内	0	-	-
		その他	0	-	-

脳梗塞(DPC 010060)の病型別の患者数、平均在院日数、平均年齢を集計しております。

患者数：一連の入院を1カウントとし集計。

(一般病棟とそれ以外の病棟を組み合わせた入院も一連であれば1入院とする)

対象患者：医療保険適用患者で一般病棟入院患者

(除外：自賠責・労災・自費等の患者、緩和ケア病棟等一般病棟以外の患者)

6) 診療科別 主要手術の術前、術後日数 症例数TOP3

【消化器内科】

手術コード	名称(部位)	症例数	平均術前日数	平均術後日数	平均年齢
K688	内視鏡的胆道ステント留置術	75	1.4	18.2	74.6
K6871	内視鏡的乳頭切開術 乳頭括約筋切開のみのもの	72	2.2	17.2	72.6
K654	内視鏡的消化管止血術	69	1.8	16.8	71.6

【腎臓内科】

手術コード	名称(部位)	症例数	平均術前日数	平均術後日数	平均年齢
K610-3	内シャント設置術	35	8.5	14.1	68.1
K635-3	連続携行式腹膜灌流用カテーテル腹腔内留置術	14	3.1	8.9	66.8
K6146	血管移植術、バイパス移植術(その他の動脈)	13	7.2	28.4	66.9

【循環器内科】

手術コード	名称(部位)	症例数	平均術前日数	平均術後日数	平均年齢
K549	経皮的冠動脈ステント留置術	295	1.1	5.7	70.4
K616	四肢の血管拡張術・血栓除去術	48	1.0	3.9	73.4
K5972	ペースメーカー移植術(経静脈電極)	30	2.3	9.2	76.6

【小児科】

手術コード	名称(部位)	症例数	平均術前日数	平均術後日数	平均年齢
K7151	腸重積症整復術 非観血的なもの	3	0.0	1.0	1.7
K2762	網膜光凝固術 その他特殊なもの(一連につき)	2	56.5	87.5	0.0
K6335	鼠径ヘルニア手術	1	1.0	10.0	1.0

【外科】

手術コード	名称(部位)	症例数	平均術前日数	平均術後日数	平均年齢
K6335	鼠径ヘルニア手術	129	1.3	2.2	59.5
K672-2	腹腔鏡下胆嚢摘出術	90	2.5	5.1	58.6
K672	胆嚢摘出術	48	4.5	25.9	69.0

【整形外科】

手術コード	名称(部位)	症例数	平均術前日数	平均術後日数	平均年齢
K0461	骨折観血的手術 肩甲骨、上腕、大腿	164	1.2	20.3	75.1
K0821	人工関節置換術 肩、股、膝	81	2.0	21.4	71.5
K0811	人工骨頭挿入術 肩、股	73	2.8	21.5	79.9

【形成外科】

手術コード	名称(部位)	症例数	平均術前日数	平均術後日数	平均年齢
K0072	皮膚悪性腫瘍切除術(単純切除)	25	1.0	2.7	78.7
K013-21	全層植皮術(25cm ² 未満)	17	0.6	2.9	73.8
K0022	デブリードマン(100cm ² 以上3000cm ² 未満)	11	6.3	43.6	68.0

【脳神経外科】

手術コード	名称(部位)	症例数	平均術前日数	平均術後日数	平均年齢
K164-2	慢性硬膜下血腫穿孔洗浄術	52	0.1	13.4	76.3
K1771	脳動脈瘤頸部クリッピング(1箇所)	48	1.6	31.8	65.9
K1781	脳血管内手術(1箇所)	33	3.8	14.5	65.6

【心臓血管外科】

手術コード	名称(部位)	症例数	平均術前日数	平均術後日数	平均年齢
K5522	冠動脈、大動脈バイパス移植術(2吻合以上)	28	3.8	22.2	70.5
K5551	弁置換術(1弁)	16	3.6	21.9	74.3
K5607	大動脈瘤切除術(腹部大動脈(その他))	12	6.7	24.8	77.8

【皮膚科】

手術コード	名称(部位)	症例数	平均術前日数	平均術後日数	平均年齢
K0072	皮膚悪性腫瘍切除術(単純切除)	8	0.9	2.1	75.5
K013-22	全層植皮術(25cm ² 以上100cm ² 未満)	2	2.0	5.5	70.0
K0051	皮膚、皮下腫瘍摘出術(露出部)(長径2cm未満)	2	0.0	1.0	56.5

【泌尿器科】

手術コード	名称(部位)	症例数	平均術前日数	平均術後日数	平均年齢
K768	体外衝撃波腎・尿管結石破砕術(一連につき)	199	0.0	1.0	56.2
K80360	膀胱悪性腫瘍手術(経尿道的手術)(その他)	132	2.0	3.0	72.7
K843	前立腺悪性腫瘍手術	41	2.7	12.0	66.4

【産婦人科】

手術コード	名称(部位)	症例数	平均術前日数	平均術後日数	平均年齢
K8982	帝王切開術(選択帝王切開)	87	7.4	8.1	32.9
K8881	子宮附属器腫瘍摘出術(両側)(開腹)	54	1.5	8.4	45.3
K877	子宮全摘術	43	2.1	9.6	47.2

【眼科】

手術コード	名称(部位)	症例数	平均術前日数	平均術後日数	平均年齢
K28210	水晶体再建術(眼内レンズを挿入する場合)(その他)	293	0.2	2.0	73.7
K2801	硝子体茎頭顕微鏡下離断術(網膜付着組織を含む)	51	0.5	7.5	67.5
K2822	水晶体再建術(眼内レンズを挿入しない場合)	5	0.2	4.4	72.2

【耳鼻咽喉科】

手術コード	名称(部位)	症例数	平均術前日数	平均術後日数	平均年齢
K3772	口蓋扁桃手術 摘出	65	1.3	5.0	14.8
K370	アデノイド切除術	56	1.3	4.5	6.3
K309	鼓膜(排液、換気)チューブ挿入術	38	1.3	3.1	3.9

7) その他(DIC、敗血症等の発症率)

DPC	傷病名	入院契機	患者数	発症率(%)
130100	播種性血管内凝固症候群	同一	19	0.17%
		異なる	29	0.25%
180010	敗血症(1歳以上)	同一	44	0.38%
		異なる	28	0.24%
180035	その他の真菌症	同一	10	0.09%
		異なる	3	0.03%
180040	手術・処置等の合併症	同一	53	0.46%
		異なる	9	0.08%

播種性血管内凝固症候群や敗血症等(臨床上ゼロにはなりえないものの少しでも改善すべき病名)について、入院の契機となった病名との同一性の有無を区別して、患者数と発症率を示しております。

患者数: 一連の入院を1カウントとし集計。
(一般病棟とそれ以外の病棟を組み合わせた入院も一連であれば1入院とする)

対象患者: 医療保険適用患者で一般病棟入院患者
(除外: 自賠責・労災・自費等の患者、緩和ケア病棟等一般病棟以外の患者)

発症率: 患者数/集計期間の総退院患者数