

愛知県拠点病院 院内がん登録 生存率集計

【 海南病院 】

2011-2015年症例 5年実測生存率

ver.S202408（作成：愛知県がんセンター がん情報・対策研究分野）

◇掲載値について

- ・各施設より提供いただいた院内がん登録データによる集計、算出としています。
- ・掲載の生存率はすべて実測生存率です。実測生存率はKaplan-Meier法を用いて計算しています。
- ・件数に関わる数値表示では、10件未満のデータは実件数及びその割合(%)を秘匿化しています(「1~3」などでまとめ表記)。
- ・悪性リンパ腫、多発性骨髄腫、白血病を「血液腫瘍」として1カテゴリにまとめています。
- ・施設単位で区分を細分化しているため母数となる症例数が少なくなっています。結果の解釈にはご注意ください。
- ・生存率算出値の信頼性を考慮し、生存状況把握割合(対象者に占める予後が追跡できた者の割合)が90%未満の区分の生存率は非掲載としています。
- ・生存率算出値の信頼性を考慮し、対象者30件未満となる区分は生存率の値は掲載していますが、色付きとしています。解釈にはご注意ください。
- ・生存率の特徴として、**単純に生存率の高低を比較して、その施設の治療成績の良し悪しを論ずることはできません**。その点ご承知おきください。

◇その他

- ・集計条件等は国立がん研究センター『院内がん登録2014-2015年5年生存率集計報告書』(下記の「がん情報サービス」にて掲載)に準じています。
https://ganjoho.jp/public/qa_links/report/hosp_c/hosp_c_reg_surv/pdf/hosp_c_reg_surv_all_2014-2015.pdf
- ・全国値に関しては上記の生存率集計報告書の掲載値であり、2014-2015年症例データによる値になります。
- ・愛知県値に関しては今回の生存率集計対象となった16施設(※)の合計により求めており、各施設値と同じく2011-2015年症例データによる値になります。
(※愛知県拠点病院のうち、2011-2015年症例を通じた院内がん登録データについて5年以上の予後付き情報の提供が可能であった施設)
- ・本報は冊子掲載版として主要部位のみで構成した集計になっております。
- ・この表紙を含め両面長辺縦じで印刷して頂くと、見開きで見られるレイアウトになっています。

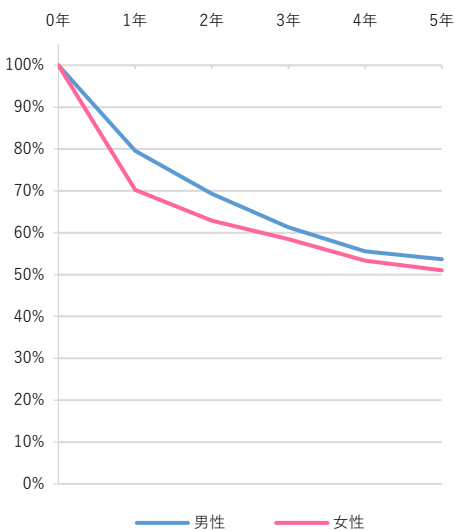
※生存率算出の信頼性から生存状況把握割合90%未満は非掲載、対象者30件未満は色付けしています。その箇所の解釈にはご注意ください。

当院							全国			愛知県(拠点病院全体)		
	対象者 (割合)	死亡数	生存状況把握割合	実測生存率 [95%CI]	平均年齢 (標準偏差)		対象数 (割合)	生存状況把握割合	実測生存率	対象数 (割合)	生存状況把握割合	実測生存率
全体	669	313	98.8%	53.0 [49.1-56.7]	71.3 (±9.9)		126,675	98.1%	62.3	14,161	95.6%	55.5
◆男女別												
男性	491 (73.4%)	226	98.8%	53.7 [49.1-58.0]	71.1 (±9.7)		89,522 (70.7%)	-	61.4	10,142 (71.6%)	95.4%	55.1
女性	178 (26.6%)	87	98.9%	51.0 [43.4-58.1]	71.7 (±10.6)		37,153 (29.3%)	-	64.4	4,019 (28.4%)	95.9%	56.5
◆年代区分別												
40歳未満	(4~6)	-	(1~3)	100.0%	50.0 [5.8-84.5]	35.0 (±4.5)	1,166 (0.9%)	-	61.3	179 (1.3%)	91.1%	56.5
40歳代	13	(1.9%)	(1~3)	100.0%	76.9 [44.2-91.9]	44.8 (±3.2)	3,346 (2.6%)	-	70.2	472 (3.3%)	95.3%	64.4
50歳代	59	(8.8%)	26	100.0%	55.9 [42.4-67.5]	55.0 (±2.6)	10,392 (8.2%)	-	73.8	1,288 (9.1%)	95.8%	68.0
60歳代	178	(26.6%)	63	98.3%	64.4 [56.9-71.0]	65.2 (±2.7)	35,022 (27.6%)	-	70.7	4,283 (30.2%)	96.1%	64.2
70歳代	286	(42.8%)	129	98.6%	54.5 [48.5-60.1]	74.3 (±2.8)	48,472 (38.3%)	-	64.2	5,356 (37.8%)	95.9%	54.9
80歳以上	129	(19.3%)	90	99.2%	30.1 [22.4-38.1]	84.1 (±3.5)	28,278 (22.3%)	-	43.2	2,583 (18.2%)	94.2%	34.0
◆UICC TNM総合ステージ別												
I期	356 (53.2%)	75	98.9%	78.9 [74.2-82.7]	70.9 (±9.6)		80,349 (63.4%)	97.7%	82.0	7,501 (53.0%)	95.1%	80.7
II期	113 (16.9%)	63	99.1%	43.8 [34.5-52.8]	70.2 (±9.3)		11,271 (8.9%)	98.3%	60.2	1,553 (11.0%)	95.3%	58.5
III期	56 (8.4%)	40	98.2%	27.3 [16.4-39.4]	68.7 (±11.8)		12,950 (10.2%)	98.9%	37.4	1,848 (13.0%)	96.5%	37.1
IV期	117 (17.5%)	110	99.1%	5.2 [2.1-10.3]	72.6 (±9.5)		20,197 (15.9%)	99.1%	5.8	2,939 (20.8%)	96.9%	5.1

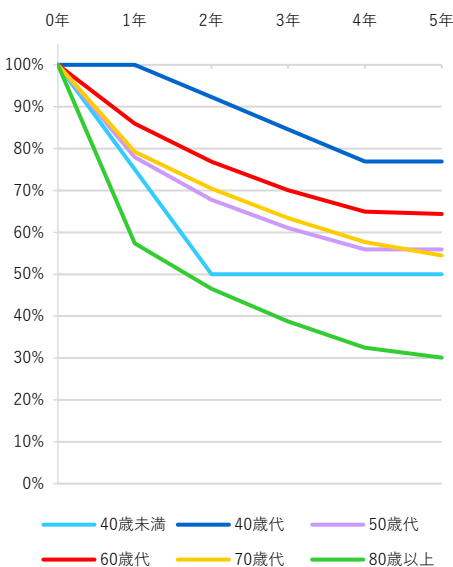
(全国値は国立がん研究センター2014-2015年5年生存率集計報告書掲載値)

生存曲線

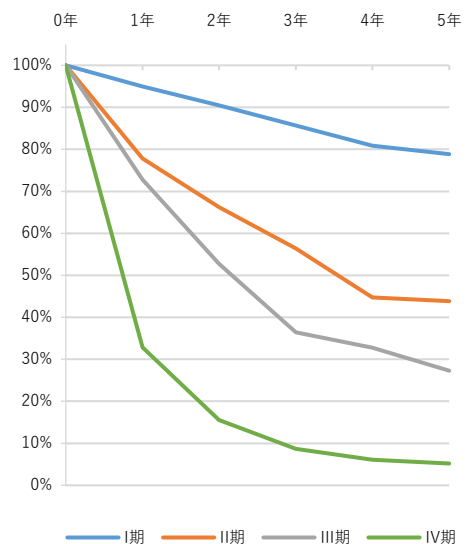
◆男女別



◆年代区分別

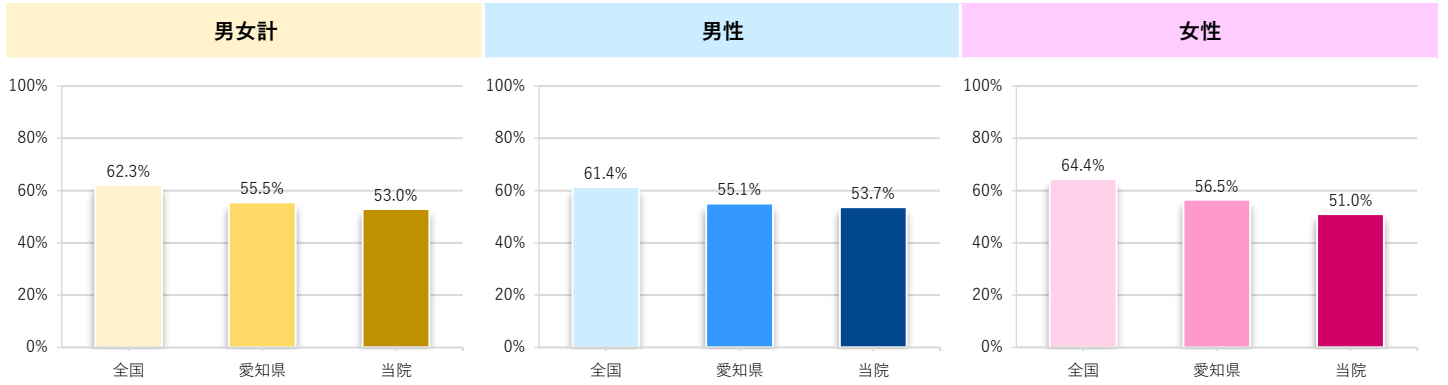


◆UICC TNM 総合ステージ別

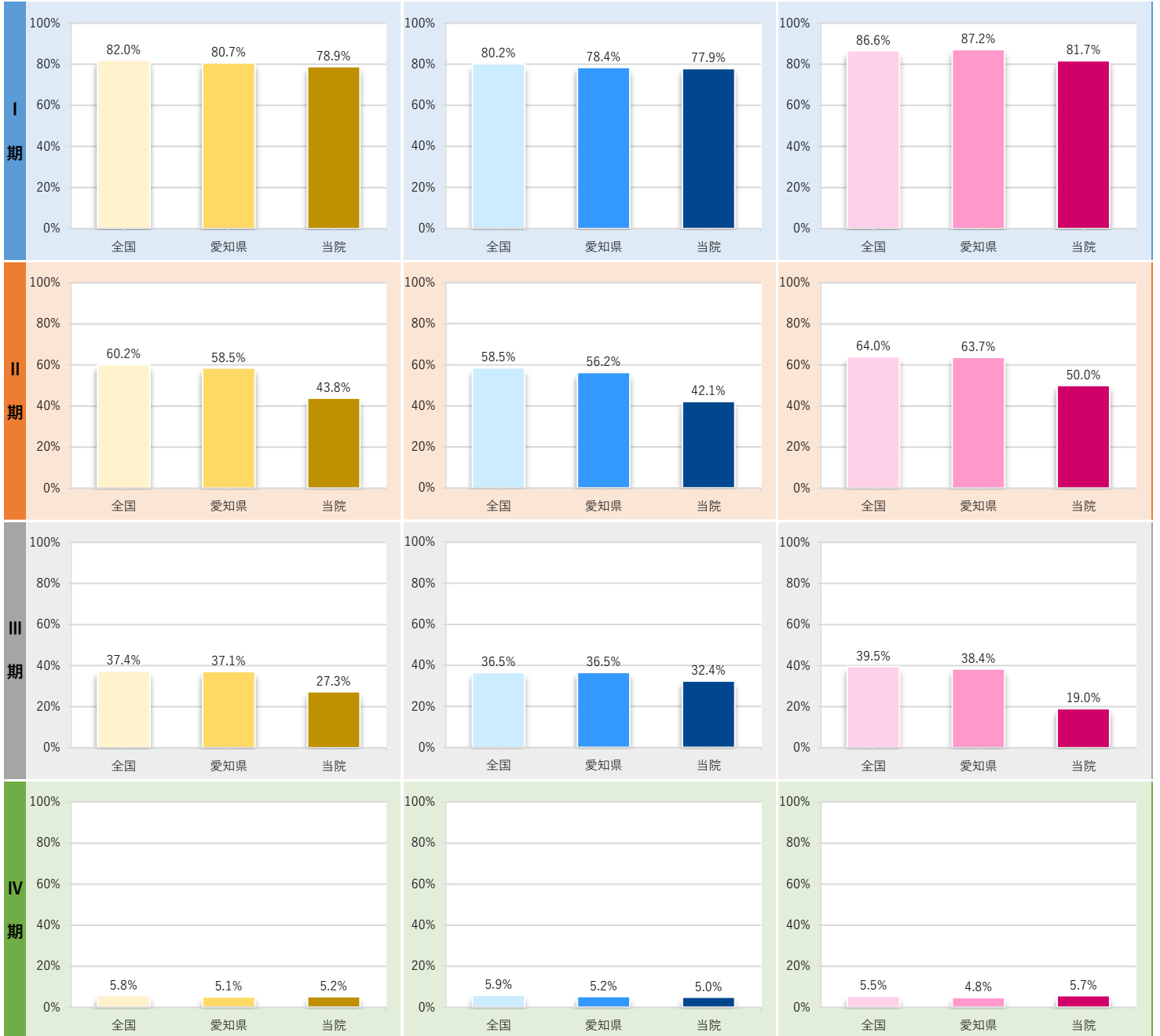


全国・愛知県との比較：5年実測生存率

< 男女別 >



< 男女別・UICC TNM 総合ステージ別 >



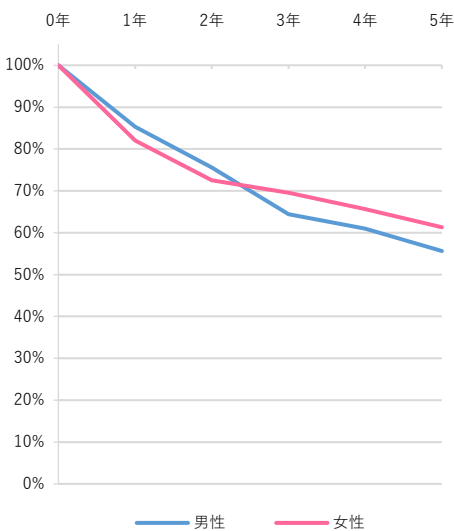
※生存率算出の信頼性から生存状況把握割合90%未満は非掲載、対象者30件未満は色付けしています。その箇所の解釈にはご注意ください。

当院							全国			愛知県(拠点病院全体)		
	対象者 (割合)	死亡数	生存状況把握割合	実測生存率 [95%CI]	平均年齢 (標準偏差)		対象数 (割合)	生存状況把握割合	実測生存率	対象数 (割合)	生存状況把握割合	実測生存率
全体	721	301	98.8%	58.0 [54.3-61.6]	71.2 (±10.9)		116,826	98.2%	63.8	15,666	95.4%	64.6
◆男女別												
男性	415 (57.6%)	183	98.8%	55.6 [50.7-60.3]	70.7 (±10.5)		68,111 (58.3%)	-	62.4	9,024 (57.6%)	95.5%	63.4
女性	306 (42.4%)	118	98.7%	61.3 [55.6-66.5]	71.9 (±11.5)		48,715 (41.7%)	-	65.6	6,642 (42.4%)	95.2%	66.4
◆年代区分別												
40歳未満	(4~6)	-	(1~3)	100.0%	83.3 [27.3-97.5]	34.8 (±3.1)	1,485 (1.3%)	-	73.7	245 (1.6%)	92.7%	74.2
40歳代	24 (3.3%)	(4~6)	95.8%	83.3 [61.5-93.4]	45.1 (±3.0)		4,919 (4.2%)	-	75.9	747 (4.8%)	96.3%	76.5
50歳代	56 (7.8%)	16	98.2%	71.4 [57.6-81.4]	55.0 (±2.7)		12,813 (11.0%)	-	75.2	1,741 (11.1%)	94.7%	76.0
60歳代	203 (28.2%)	66	97.5%	67.1 [60.1-73.1]	64.7 (±2.8)		33,207 (28.4%)	-	72.1	4,581 (29.2%)	96.1%	71.4
70歳代	263 (36.5%)	107	99.2%	59.2 [53.0-64.8]	74.7 (±2.9)		38,969 (33.4%)	-	64.5	5,419 (34.6%)	95.8%	65.5
80歳以上	169 (23.4%)	107	100.0%	36.7 [29.5-43.9]	84.1 (±4.0)		25,432 (21.8%)	-	42.9	2,933 (18.7%)	94.0%	41.4
◆UICC TNM総合ステージ別												
I期	205 (28.4%)	35	98.5%	82.8 [76.9-87.4]	68.9 (±10.6)		31,960 (27.4%)	97.8%	83.1	4,174 (26.6%)	95.2%	84.9
II期	228 (31.6%)	85	98.2%	62.3 [55.7-68.3]	72.3 (±11.4)		30,099 (25.8%)	98.0%	75.6	4,083 (26.1%)	95.3%	77.7
III期	159 (22.1%)	65	99.4%	59.1 [51.1-66.3]	70.5 (±10.1)		30,592 (26.2%)	98.2%	68.7	4,038 (25.8%)	95.2%	69.4
IV期	112 (15.5%)	100	99.1%	10.0 [5.3-16.4]	73.0 (±10.4)		22,366 (19.1%)	98.7%	17.0	3,057 (19.5%)	96.4%	17.7

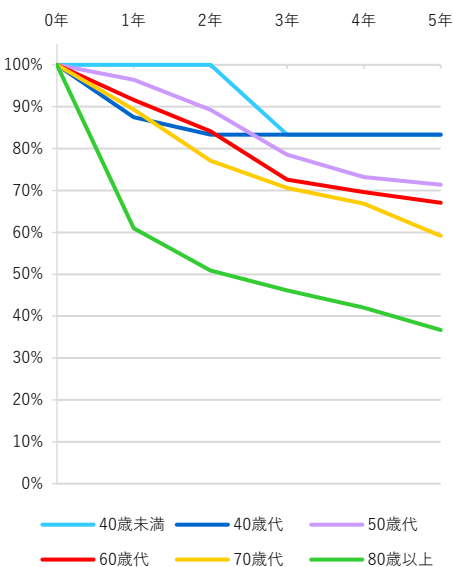
(全国値は国立がん研究センター2014-2015年5年生存率集計報告書掲載値)

生存曲線

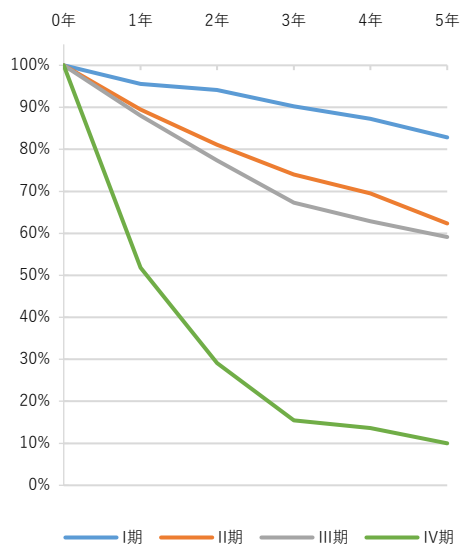
◆男女別



◆年代区分別

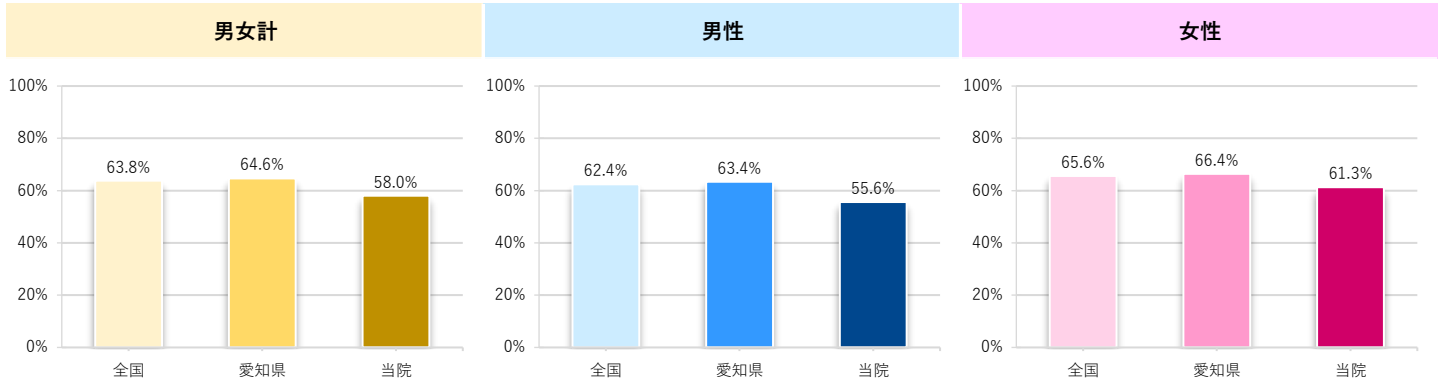


◆UICC TNM 総合ステージ別

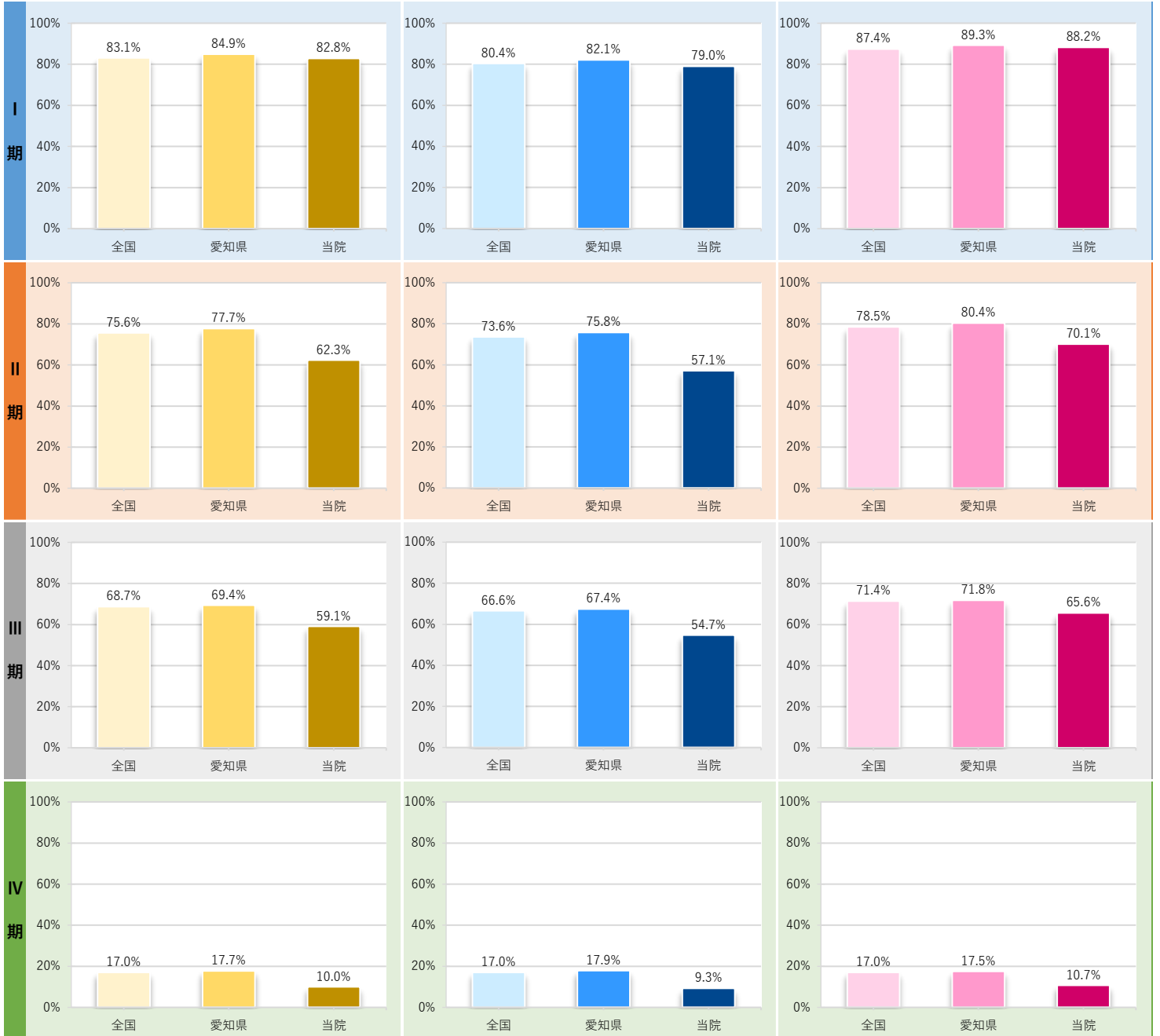


全国・愛知県との比較：5年実測生存率

< 男女別 >



< 男女別・UICC TNM 総合ステージ別 >



5年生存率

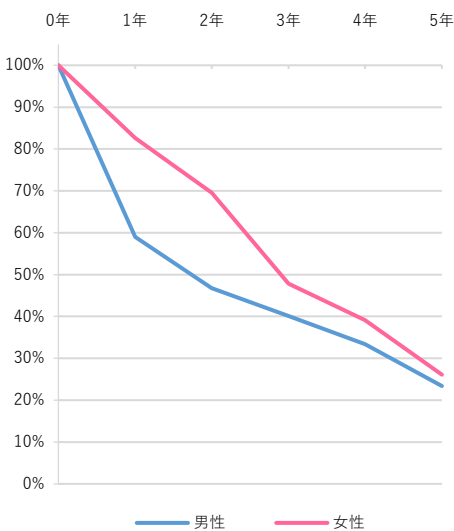
※生存率算出の信頼性から生存状況把握割合90%未満は非掲載、対象者30件未満は色付けしています。その箇所の解釈にはご注意ください。

当院							全国			愛知県(拠点病院全体)			
	対象者 (割合)	死亡数	生存状況把握割合	実測生存率 [95%CI]	平均年齢 (標準偏差)		対象数 (割合)	生存状況把握割合	実測生存率	対象数 (割合)	生存状況把握割合	実測生存率	
全体	114	86	99.1%	23.9 [16.5-32.1]	71.6 (±10.3)		30,699	98.5%	40.3	3,633	93.8%	37.6	
◆男女別													
男性	91 (79.8%)	69	98.9%	23.4 [15.3-32.5]	71.7 (±10.3)		21,687 (70.6%)	-	39.5	2,559 (70.4%)	93.9%	36.7	
女性	23 (20.2%)	17	100.0%	26.1 [10.6-44.7]	71.0 (±10.3)		9,012 (29.4%)	-	42.0	1,074 (29.6%)	93.5%	39.7	
◆年代区分別													
40歳未満	0 (0.0%)			-			113 (0.4%)	-	55.1	33 (0.9%)	81.8%	72.0	
40歳代	4~6	1~3	100.0%	25.0 [0.9-66.5]	45.8 (±1.0)		649 (2.1%)	-	55.3	88 (2.4%)	92.0%	51.2	
50歳代	10 (8.8%)	7~9	100.0%	30.0 [7.1-57.8]	56.4 (±2.9)		2,545 (8.3%)	-	49.3	318 (8.8%)	92.8%	47.6	
60歳代	27 (23.7%)	15	100.0%	44.4 [25.6-61.7]	64.3 (±2.9)		8,129 (26.5%)	-	47.1	1,014 (27.9%)	95.5%	45.9	
70歳代	48 (42.1%)	39	97.9%	17.1 [8.0-29.0]	74.4 (±3.4)		12,054 (39.3%)	-	41.6	1,522 (41.9%)	93.9%	35.9	
80歳以上	25 (21.9%)	22	100.0%	12.0 [3.0-27.7]	84.2 (±3.7)		7,209 (23.5%)	-	25.5	657 (18.1%)	92.2%	19.7	
◆UICC TNM総合ステージ別													
I期	39 (34.2%)	23	100.0%	41.0 [25.7-55.8]	70.1 (±11.6)		14,084 (45.9%)	98.3%	56.1	1,542 (42.4%)	93.8%	54.6	
II期	38 (33.3%)	28	97.4%	24.4 [12.1-38.9]	70.9 (±9.5)		8,813 (28.7%)	98.5%	40.6	1,008 (27.7%)	93.1%	38.4	
III期	14 (12.3%)	13	100.0%	7.1 [0.5-27.5]	77.2 (±9.0)		5,043 (16.4%)	98.6%	14.2	676 (18.6%)	95.0%	14.6	
IV期	16 (14.0%)	16	100.0%	0.0 -	72.5 (±9.8)		2,207 (7.2%)	99.2%	3.9	302 (8.3%)	96.0%	1.8	

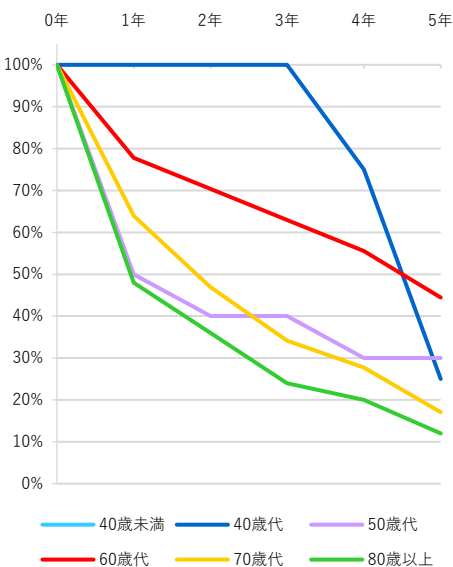
(全国値は国立がん研究センター2014-2015年5年生存率集計報告書掲載値)

生存曲線

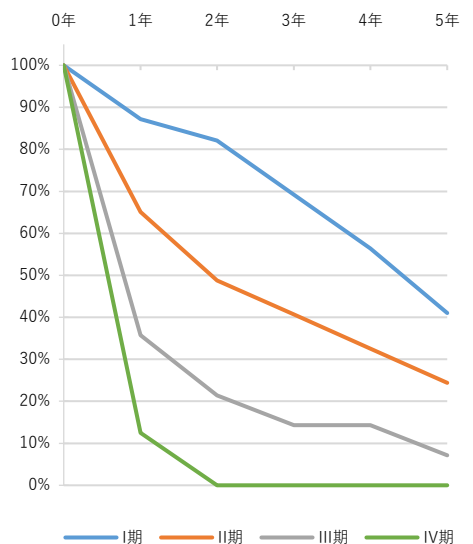
◆男女別



◆年代区分別

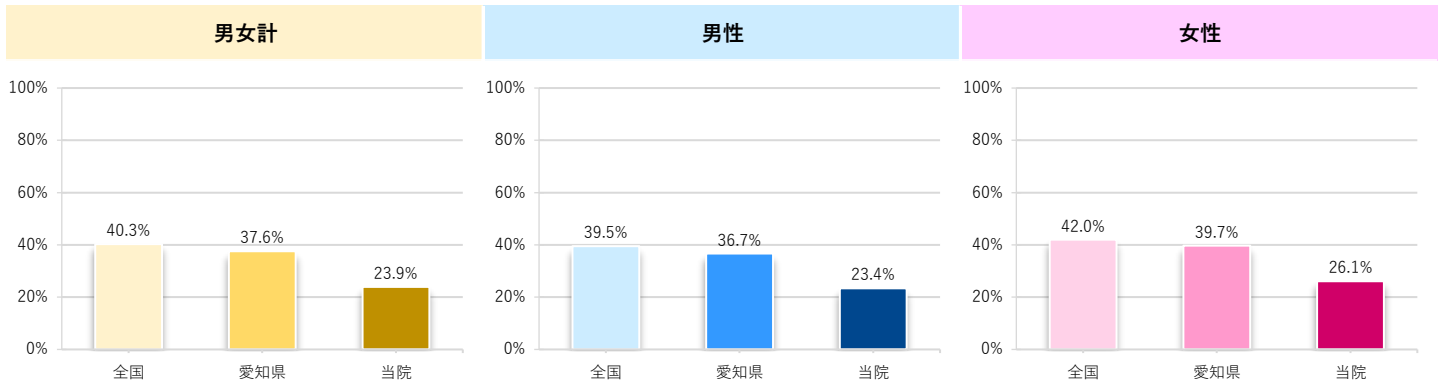


◆UICC TNM 総合ステージ別



全国・愛知県との比較：5年実測生存率

< 男女別 >



< 男女別・UICC TNM 総合ステージ別 >



非小細胞肺がん

5年生存率

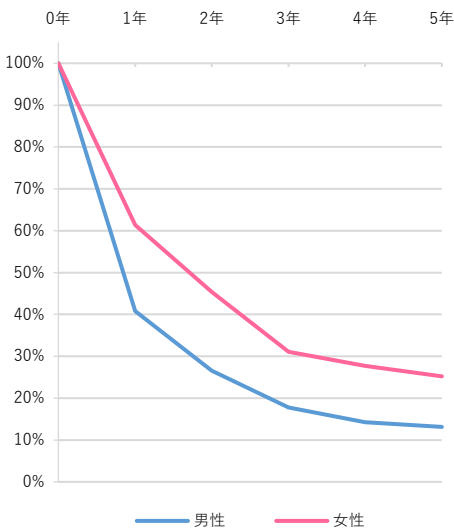
※生存率算出の信頼性から生存状況把握割合90%未満は非掲載、対象者30件未満は色付けしています。その箇所の解釈にはご注意ください。

当院							全国			愛知県(拠点病院全体)			
	対象者 (割合)	死亡数	生存状況把握割合	実測生存率 [95%CI]	平均年齢 (標準偏差)		対象数 (割合)	生存状況把握割合	実測生存率	対象数 (割合)	生存状況把握割合	実測生存率	
全体	486	407	99.6%	16.1 [13.0-19.5]	73.2 (±9.8)		106,783	98.6%	43.2	14,569	96.3%	41.1	
◆男女別													
男性	367 (75.5%)	318	99.5%	13.1 [9.9-16.8]	73.0 (±9.3)		70,858 (66.4%)	-	36.0	9,960 (68.4%)	96.5%	35.0	
女性	119 (24.5%)	89	100.0%	25.2 [17.8-33.3]	74.0 (±11.0)		35,925 (33.6%)	-	57.5	4,609 (31.6%)	96.0%	54.2	
◆年代区分別													
40歳未満	(1~3)	-	0	100.0%	100.0 -	38.0 (-)	651 (0.6%)	-	60.3	111 (0.8%)	95.5%	48.7	
40歳代	(7~9)	-	(4~6)	87.5%	-	45.5 (±1.8)	2,625 (2.5%)	-	58.6	458 (3.1%)	94.3%	55.8	
50歳代	28	(5.8%)	20	100.0%	28.6 [13.5-45.6]	55.3 (±2.7)	8,828 (8.3%)	-	57.5	1,357 (9.3%)	96.1%	52.9	
60歳代	135	(27.8%)	101	100.0%	25.2 [18.2-32.7]	65.3 (±2.5)	31,762 (29.7%)	-	51.1	4,662 (32.0%)	97.0%	48.6	
70歳代	171	(35.2%)	150	99.4%	12.3 [7.9-17.7]	74.8 (±3.0)	41,014 (38.4%)	-	43.4	5,613 (38.5%)	96.5%	40.1	
80歳以上	143	(29.4%)	131	100.0%	8.4 [4.6-13.6]	84.0 (±3.5)	21,902 (20.5%)	-	23.5	2,367 (16.2%)	95.2%	18.1	
◆UICC TNM総合ステージ別													
I期	66 (13.6%)	27	98.5%	59.1 [46.3-69.8]	72.3 (±9.0)		45,087 (42.2%)	98.5%	74.6	5,401 (37.1%)	95.9%	76.6	
II期	89 (18.3%)	76	98.9%	13.8 [7.5-21.8]	73.1 (±9.5)		9,408 (8.8%)	98.4%	47.7	1,360 (9.3%)	95.5%	47.7	
III期	63 (13.0%)	56	100.0%	11.1 [4.9-20.2]	71.5 (±10.1)		17,496 (16.4%)	98.7%	28.2	2,672 (18.3%)	96.2%	28.7	
IV期	227 (46.7%)	213	100.0%	6.2 [3.5-9.8]	73.2 (±10.0)		33,083 (31.0%)	98.8%	8.4	4,835 (33.2%)	97.0%	7.3	

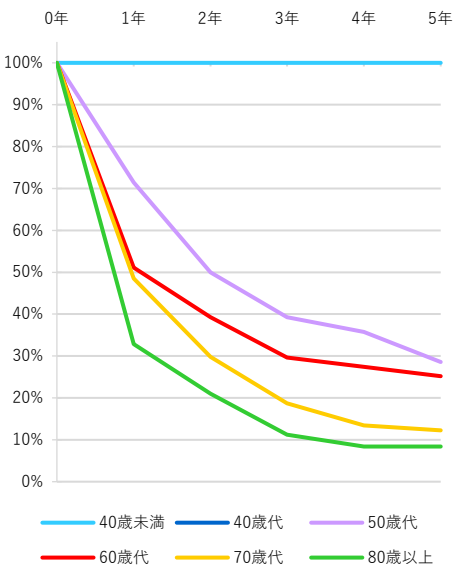
(全国値は国立がん研究センター2014-2015年5年生存率集計報告書掲載値)

生存曲線

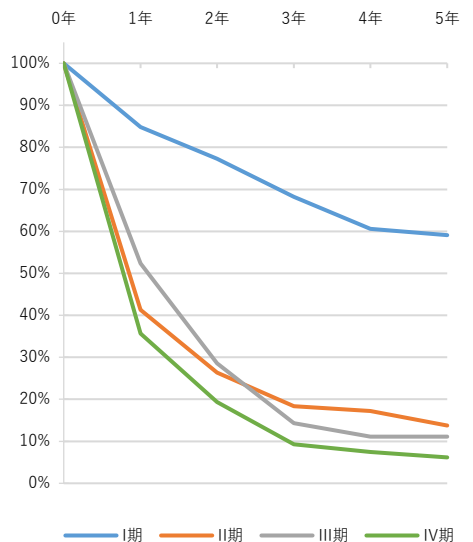
◆男女別



◆年代区分別

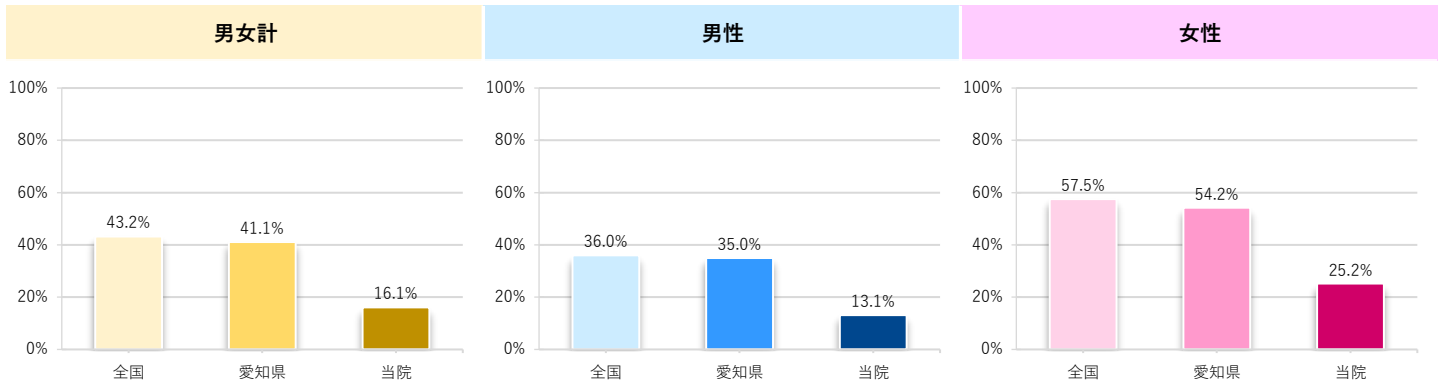


◆UICC TNM 総合ステージ別

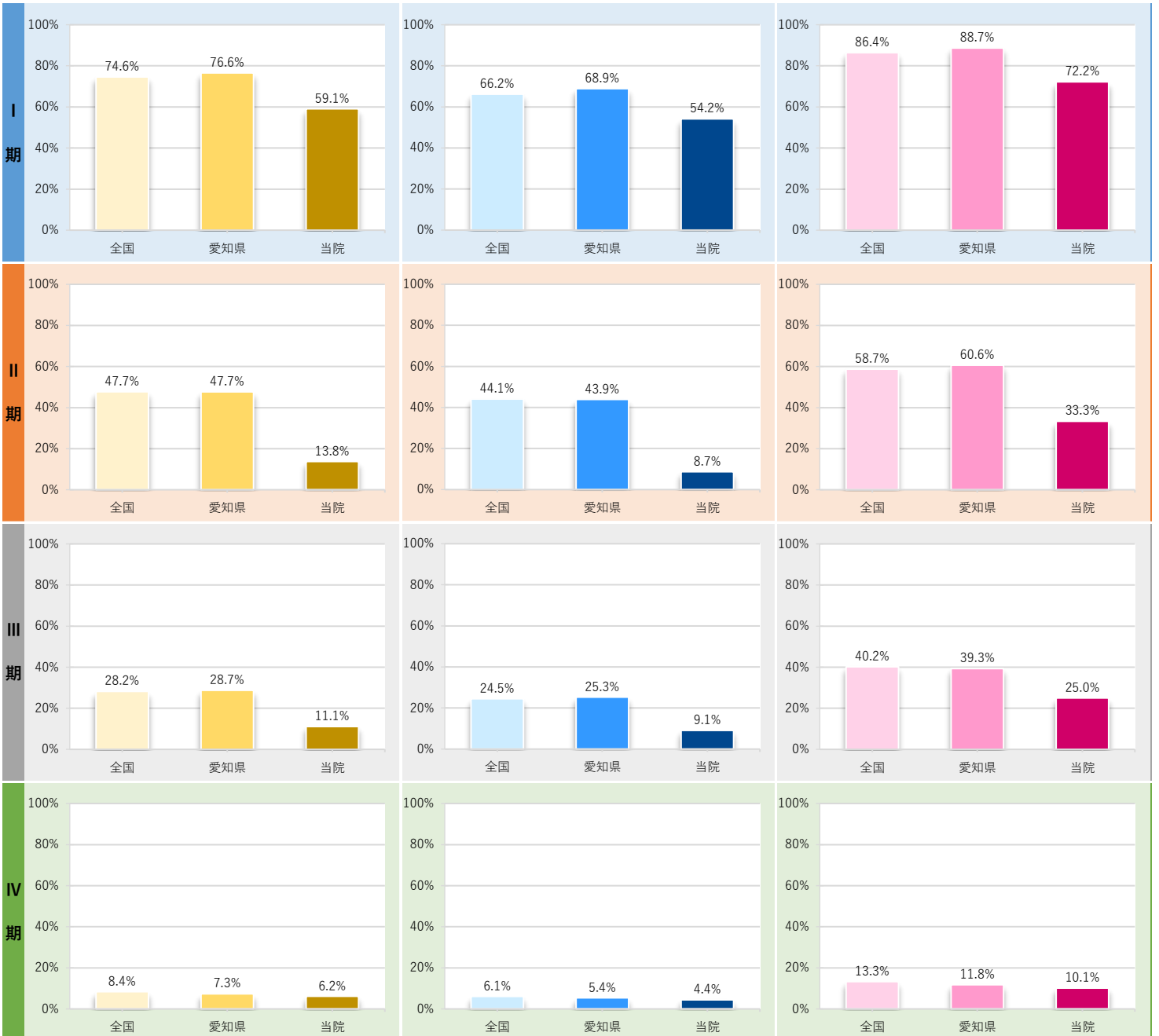


全国・愛知県との比較：5年実測生存率

< 男女別 >



< 男女別・UICC TNM 総合ステージ別 >



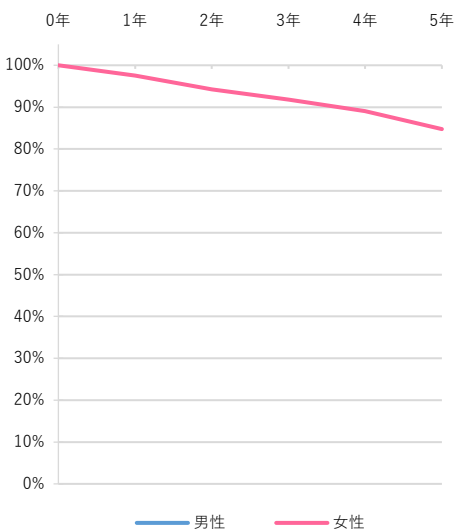
※生存率算出の信頼性から生存状況把握割合90%未満は非掲載、対象者30件未満は色付けしています。その箇所の解釈にはご注意ください。

当院						全国			愛知県(拠点病院全体)			
	対象者 (割合)	死亡数	生存状況把握割合	実測生存率 [95%CI]	平均年齢 (標準偏差)	対象数 (割合)	生存状況把握割合	実測生存率	対象数 (割合)	生存状況把握割合	実測生存率	
全体	330	50	99.1%	84.8 [80.4-88.2]	61.6 (±12.9)	85,403	98.4%	88.1	10,558	96.3%	88.1	
◆男女別												
男性												
女性	330 (100.0%)	50	99.1%	84.8 [80.4-88.2]	61.6 (±12.9)	85,403 (100.0%)	98.4%	88.1	10,558 (100.0%)	96.3%	88.1	
◆年代区分別												
40歳未満	15 (4.5%)	(1~3)	93.3%	78.6 [47.2-92.5]	35.5 (±3.6)	4,484 (5.3%)	-	90.1	765 (7.2%)	95.7%	89.3	
40歳代	44 (13.3%)	(1~3)	100.0%	95.5 [83.0-98.8]	44.9 (±2.9)	18,422 (21.6%)	-	94.3	2,391 (22.6%)	96.3%	93.9	
50歳代	80 (24.2%)	13	100.0%	83.7 [73.7-90.2]	54.7 (±2.9)	17,341 (20.3%)	-	91.2	2,136 (20.2%)	96.6%	90.1	
60歳代	109 (33.0%)	13	98.2%	87.9 [80.1-92.8]	64.6 (±2.7)	21,639 (25.3%)	-	89.8	2,680 (25.4%)	97.3%	89.8	
70歳代	47 (14.2%)	(4~6)	100.0%	89.4 [76.3-95.4]	73.5 (±2.9)	15,752 (18.4%)	-	85.6	1,774 (16.8%)	95.7%	86.0	
80歳以上	35 (10.6%)	14	100.0%	60.0 [42.0-74.0]	84.1 (±3.6)	7,765 (9.1%)	-	65.2	812 (7.7%)	93.6%	63.0	
◆UICC TNM総合ステージ別												
I期	163 (49.4%)	11	99.4%	93.2 [88.1-96.2]	62.6 (±12.4)	38,996 (45.7%)	98.4%	95.2	5,086 (48.2%)	96.3%	95.6	
II期	107 (32.4%)	17	99.1%	84.0 [75.5-89.7]	60.2 (±13.4)	30,931 (36.2%)	98.3%	90.9	3,588 (34.0%)	96.0%	90.4	
III期	35 (10.6%)	(7~9)	97.1%	74.0 [55.9-85.5]	60.5 (±11.4)	10,127 (11.9%)	98.4%	77.3	1,229 (11.6%)	97.3%	75.5	
IV期	18 (5.5%)	(7~9)	100.0%	50.0 [25.9-70.1]	57.1 (±13.3)	4,941 (5.8%)	98.3%	38.6	583 (5.5%)	95.9%	38.8	

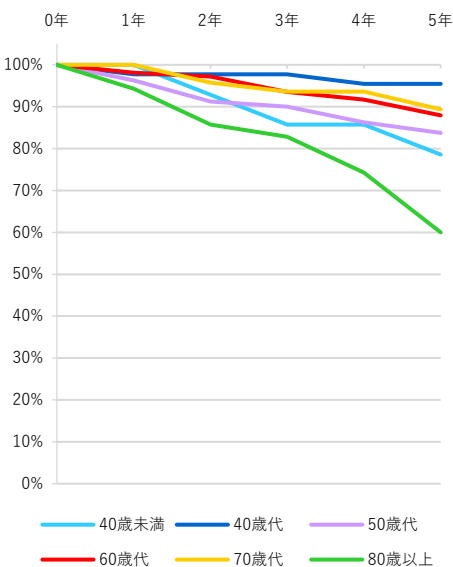
(全国値は国立がん研究センター2014-2015年5年生存率集計報告書掲載値)

生存曲線

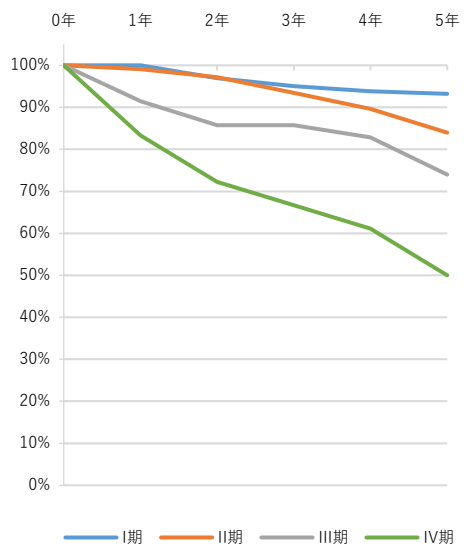
◆男女別



◆年代区分別

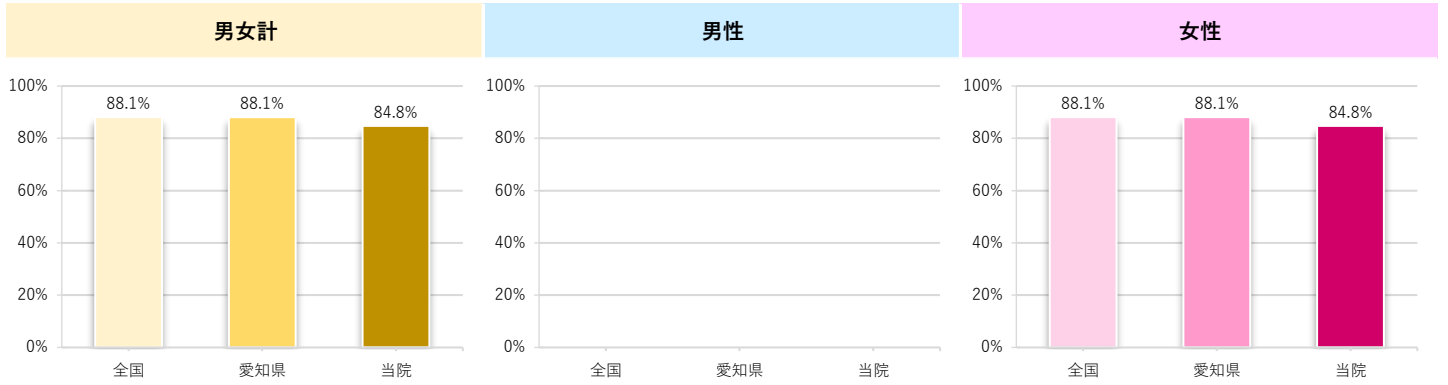


◆UICC TNM 総合ステージ別



全国・愛知県との比較：5年実測生存率

< 男女別 >



< 男女別・UICC TNM 総合ステージ別 >



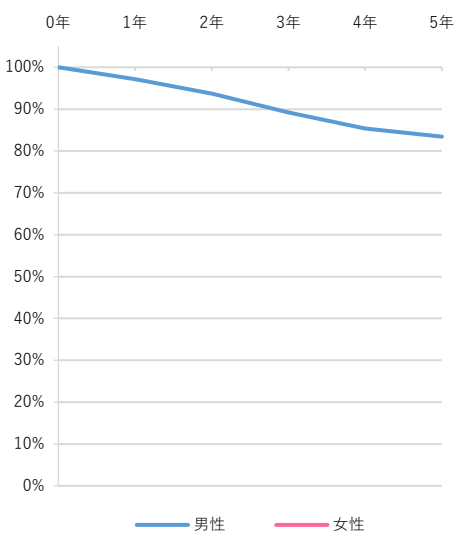
※生存率算出の信頼性から生存状況把握割合90%未満は非掲載、対象者30件未満は色付けしています。その箇所の解釈にはご注意ください。

当院						全国			愛知県(拠点病院全体)		
	対象者 (割合)	死亡数	生存状況把握割合	実測生存率 [95%CI]	平均年齢 (標準偏差)	対象数 (割合)	生存状況把握割合	実測生存率	対象数 (割合)	生存状況把握割合	実測生存率
全体	672	110	97.8%	83.4 [80.4-86.0]	72.2 (±7.4)	78,332	98.3%	83.3	11,101	94.1%	85.8
◆男女別											
男性	672 (100.0%)	110	97.8%	83.4 [80.4-86.0]	72.2 (±7.4)	78,332 (100.0%)	98.3%	83.3	11,101 (100.0%)	94.1%	85.8
女性											
◆年代区分別											
40歳未満	0 (0.0%)			-		(4~6)	-	-	(1~3)	100.0%	100.0
40歳代	(1~3)	0	100.0%	100.0 -	42.0 (-)	217 (0.3%)	-	89.9	35 (0.3%)	85.7%	91.2
50歳代	24 (3.6%)	0	95.8%	100.0 -	56.8 (±2.1)	4,230 (5.4%)	-	94.1	692 (6.2%)	91.3%	96.1
60歳代	231 (34.4%)	17	97.4%	92.6 [88.3-95.3]	65.8 (±2.5)	25,596 (32.7%)	-	92.2	3,838 (34.6%)	93.5%	93.7
70歳代	307 (45.7%)	46	98.7%	84.9 [80.3-88.4]	74.2 (±2.9)	35,823 (45.7%)	-	84.8	5,181 (46.7%)	95.0%	85.5
80歳以上	109 (16.2%)	47	96.3%	55.6 [45.6-64.5]	83.5 (±3.0)	12,461 (15.9%)	-	56.8	1,354 (12.2%)	93.8%	59.1
◆UICC TNM総合ステージ別											
I期	454 (67.6%)	53	98.5%	88.2 [84.9-90.9]	71.9 (±7.1)	30,217 (38.6%)	98.2%	89.6	3,410 (30.7%)	94.5%	90.9
II期	112 (16.7%)	19	96.4%	82.6 [74.1-88.5]	71.4 (±7.9)	22,950 (29.3%)	98.2%	91.1	4,457 (40.1%)	93.7%	92.2
III期	17 (2.5%)	(1~3)	100.0%	88.2 [60.6-96.9]	71.0 (±6.7)	11,917 (15.2%)	98.5%	86.4	1,676 (15.1%)	93.1%	88.8
IV期	73 (10.9%)	31	95.9%	56.5 [44.2-67.1]	75.0 (±7.9)	11,649 (14.9%)	98.5%	51.1	1,407 (12.7%)	95.5%	51.5

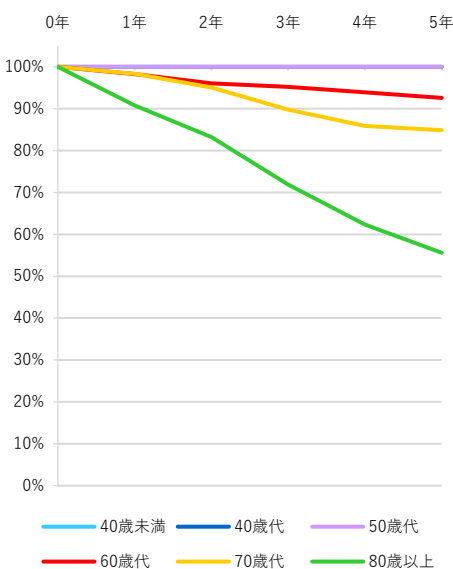
(全国値は国立がん研究センター2014-2015年5年生存率集計報告書掲載値)

生存曲線

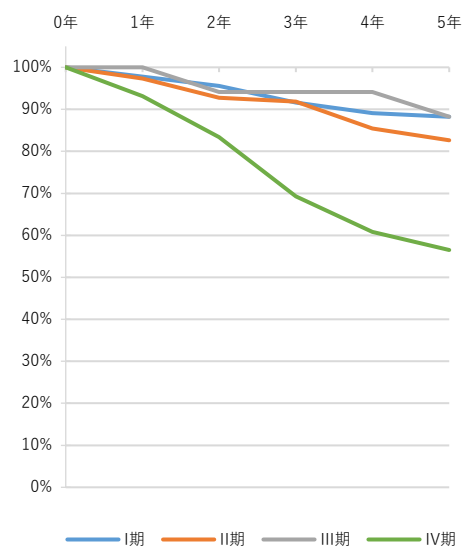
◆男女別



◆年代区分別

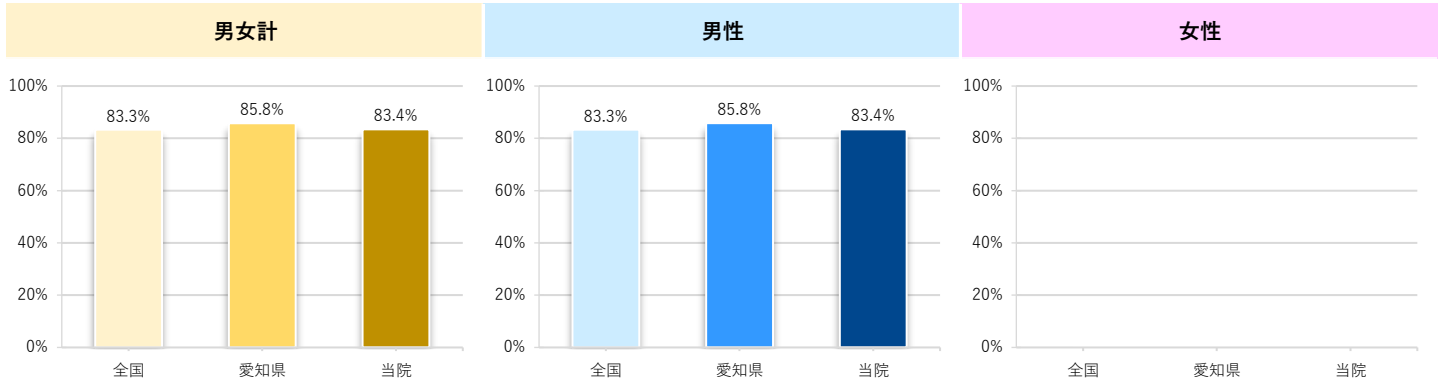


◆UICC TNM 総合ステージ別



全国・愛知県との比較：5年実測生存率

< 男女別 >



< 男女別・UICC TNM 総合ステージ別 >



子宮頸がん

5年生存率

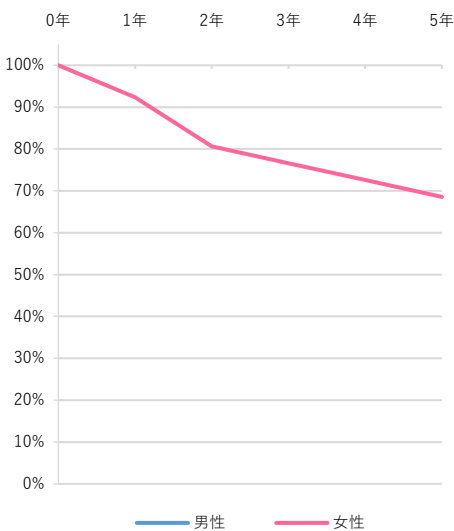
※生存率算出の信頼性から生存状況把握割合90%未満は非掲載、対象者30件未満は色付けしています。その箇所の解釈にはご注意ください。

当院						全国				愛知県(拠点病院全体)			
	対象者 (割合)	死亡数	生存状況把握割合	実測生存率 [95%CI]	平均年齢 (標準偏差)	対象数 (割合)	生存状況把握割合	実測生存率	対象数 (割合)	生存状況把握割合	実測生存率		
全体	52	16	94.2%	68.6 [53.9-79.4]	59.4 (±15.9)	14,454	97.3%	72.7	2,272	92.7%	74.3		
◆男女別													
男性													
女性	52 (100.0%)	16	94.2%	68.6 [53.9-79.4]	59.4 (±15.9)	14,454 (100.0%)	97.3%	72.7	2,272 (100.0%)	92.7%	74.3		
◆年代区分別													
40歳未満	(4~6)	-	(1~3)	100.0%	80.0 [20.4-96.9]	35.6 (±1.9)	2,849 (19.7%)	-	87.9	493 (21.7%)	89.2%	84.5	
40歳代	11 (21.2%)	0	100.0%	100.0	-	44.1 (±2.2)	3,447 (23.8%)	-	81.1	570 (25.1%)	93.2%	81.9	
50歳代	12 (23.1%)	(4~6)	91.7%	47.6 [18.2-72.4]	54.8 (±2.2)	2,553 (17.7%)	-	74.0	416 (18.3%)	95.2%	74.9		
60歳代	(7~9)	-	(1~3)	88.9%	-	64.1 (±2.6)	2,603 (18.0%)	-	72.3	404 (17.8%)	94.8%	70.0	
70歳代	(7~9)	-	(1~3)	85.7%	-	73.0 (±1.8)	1,825 (12.6%)	-	58.0	257 (11.3%)	93.4%	64.1	
80歳以上	(7~9)	-	(4~6)	100.0%	37.5 [8.7-67.4]	85.4 (±5.3)	1,177 (8.1%)	-	31.4	132 (5.8%)	88.6%	32.9	
◆UICC TNM総合ステージ別													
I期	20 (38.5%)	(1~3)	95.0%	94.7 [68.1-99.2]	56.4 (±17.5)	6,427 (44.5%)	96.4%	93.3	961 (42.3%)	92.0%	94.1		
II期	18 (34.6%)	(7~9)	94.4%	55.6 [30.5-74.8]	62.2 (±16.7)	2,355 (16.3%)	98.2%	76.5	415 (18.3%)	91.1%	80.2		
III期	(4~6)	-	(1~3)	100.0%	66.7 [19.5-90.4]	56.5 (±6.9)	3,359 (23.2%)	97.7%	62.2	536 (23.6%)	94.4%	64.9	
IV期	(7~9)	-	(4~6)	85.7%	-	58.6 (±8.2)	2,171 (15.0%)	98.5%	25.1	337 (14.8%)	95.0%	26.3	

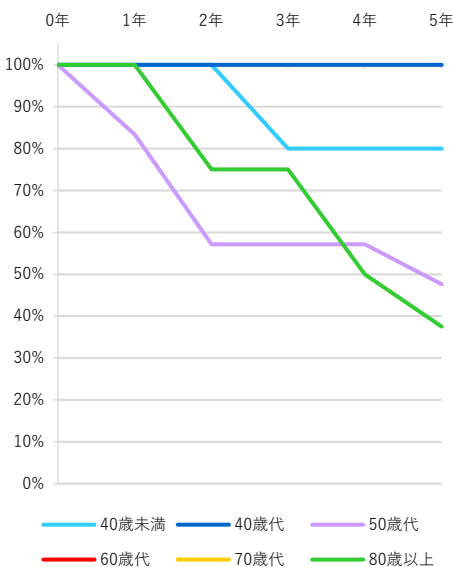
(全国値は国立がん研究センター2014-2015年5年生存率集計報告書掲載値)

生存曲線

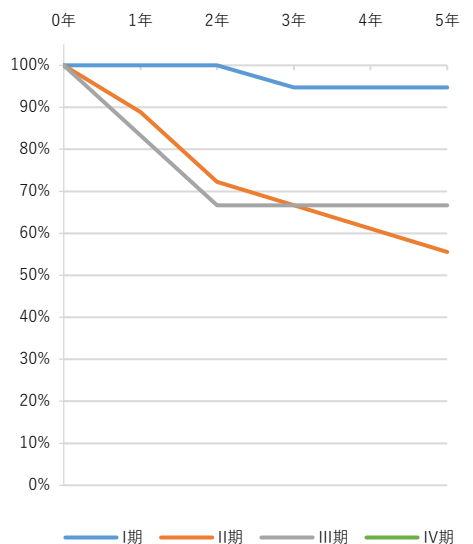
◆男女別



◆年代区分別

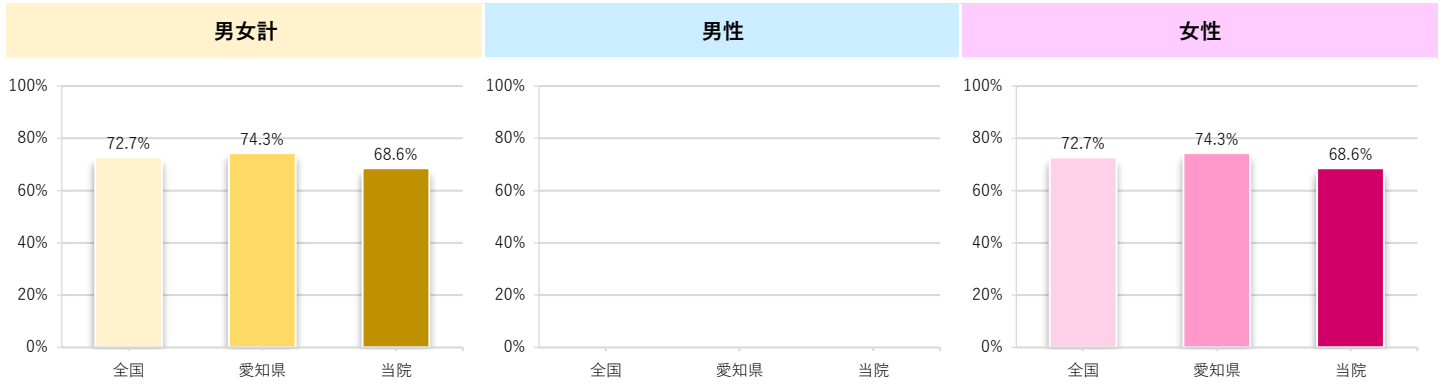


◆UICC TNM 総合ステージ別



全国・愛知県との比較：5年実測生存率

< 男女別 >



< 男女別・UICC TNM 総合ステージ別 >



子宮体がん

5年生存率

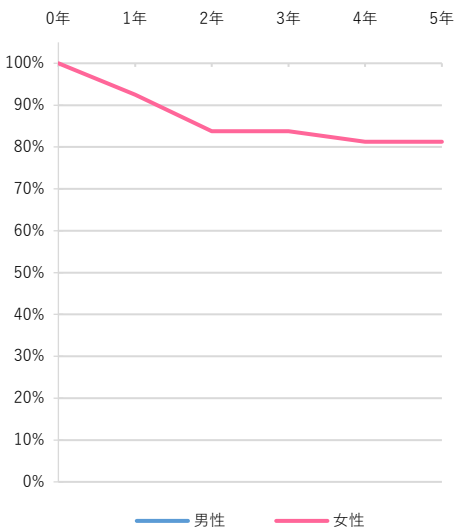
※生存率算出の信頼性から生存状況把握割合90%未満は非掲載、対象者30件未満は色付けしています。その箇所の解釈にはご注意ください。

当院							全国			愛知県(拠点病院全体)		
	対象者 (割合)	死亡数	生存状況把握割合	実測生存率 [95%CI]	平均年齢 (標準偏差)		対象数 (割合)	生存状況把握割合	実測生存率	対象数 (割合)	生存状況把握割合	実測生存率
全体	80	15	100.0%	81.3 [70.8-88.2]	59.4 (±12.5)		18,312	98.5%	80.6	2,290	95.6%	82.3
◆男女別												
男性												
女性	80 (100.0%)	15	100.0%	81.3 [70.8-88.2]	59.4 (±12.5)		18,312 (100.0%)	98.5%	80.6	2,290 (100.0%)	95.6%	82.3
◆年代区分別												
40歳未満	(4~6)	-	0	100.0%	100.0 -	32.8 (±3.8)	830 (4.5%)	-	93.5	93 (4.1%)	92.5%	96.8
40歳代	10 (12.5%)	0	100.0%	100.0 -	47.0 (±1.7)		2,764 (15.1%)	-	91.2	324 (14.1%)	95.7%	91.2
50歳代	32 (40.0%)	(4~6)	100.0%	81.3 [62.9-91.1]	54.3 (±2.7)		5,461 (29.8%)	-	88.2	728 (31.8%)	95.5%	87.7
60歳代	18 (22.5%)	(1~3)	100.0%	83.3 [56.8-94.3]	64.4 (±2.4)		4,967 (27.1%)	-	79.6	650 (28.4%)	97.7%	84.2
70歳代	10 (12.5%)	(1~3)	100.0%	70.0 [32.9-89.2]	74.0 (±2.4)		3,039 (16.6%)	-	69.7	354 (15.5%)	93.8%	70.1
80歳以上	(4~6)	-	(1~3)	100.0%	50.0 [11.1-80.4]	85.3 (±3.8)	1,251 (6.8%)	-	46.3	141 (6.2%)	92.9%	45.3
◆UICC TNM総合ステージ別												
I期	60 (75.0%)	(4~6)	100.0%	91.7 [81.1-96.4]	58.4 (±13.0)		12,723 (69.5%)	98.4%	92.1	1,613 (70.4%)	95.8%	92.9
II期	(7~9)	-	(1~3)	100.0%	77.8 [36.5-93.9]	64.8 (±13.0)	1,136 (6.2%)	98.2%	84.8	129 (5.6%)	95.3%	88.1
III期	(1~3)	-	(1~3)	100.0%	66.7 [5.4-94.5]	64.0 (±7.0)	2,417 (13.2%)	98.6%	64.0	324 (14.1%)	95.1%	65.6
IV期	(7~9)	-	(4~6)	100.0%	14.3 [0.7-46.5]	60.1 (±9.1)	1,695 (9.3%)	98.9%	21.0	182 (7.9%)	96.7%	21.0

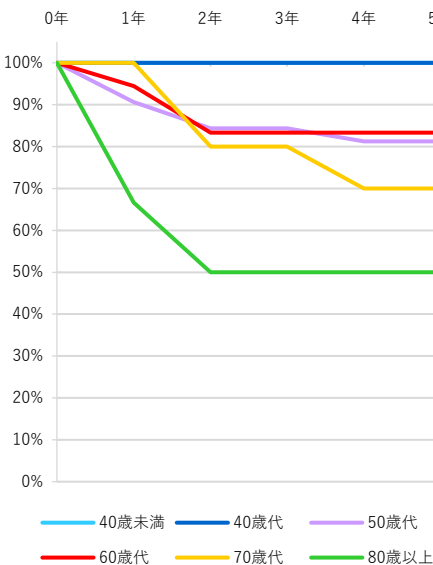
(全国値は国立がん研究センター2014-2015年5年生存率集計報告書掲載値)

生存曲線

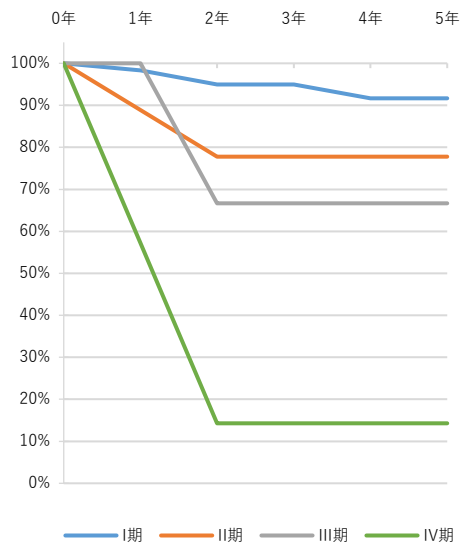
◆男女別



◆年代区分別

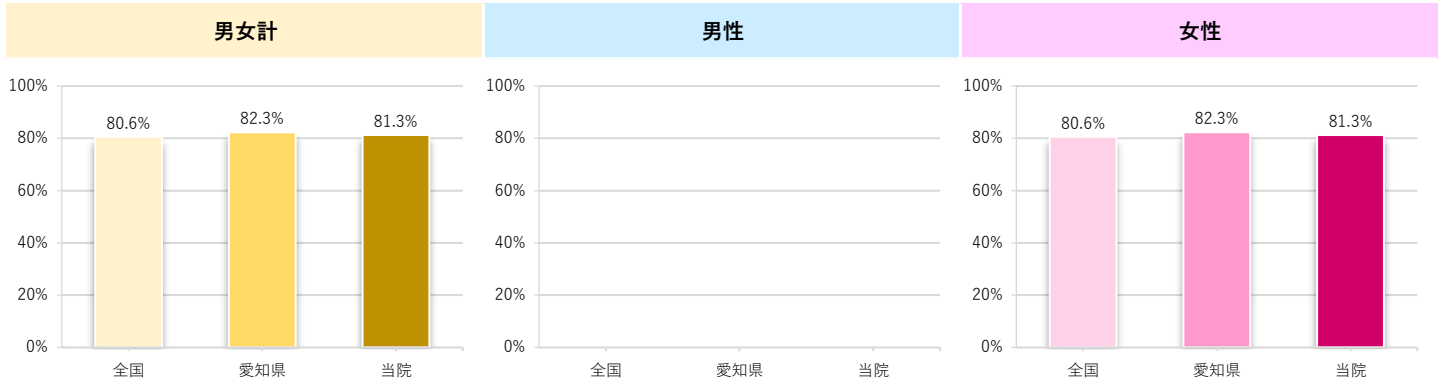


◆UICC TNM 総合ステージ別



全国・愛知県との比較：5年実測生存率

< 男女別 >



< 男女別・UICC TNM 総合ステージ別 >



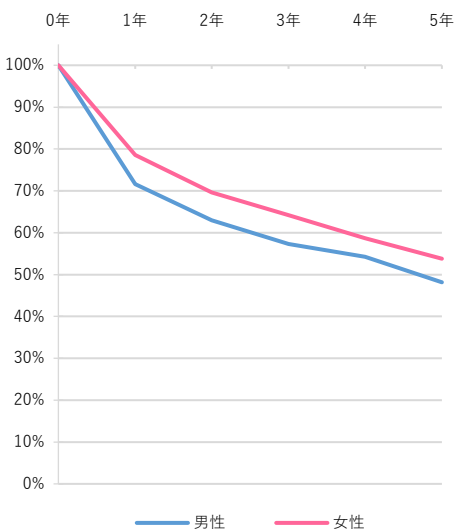
※生存率算出の信頼性から生存状況把握割合90%未満は非掲載、対象者30件未満は色付けしています。その箇所の解釈にはご注意ください。

当院						全国			愛知県(拠点病院全体)		
	対象者 (割合)	死亡数	生存状況把握割合	実測生存率 [95%CI]	平均年齢 (標準偏差)	対象数 (割合)	生存状況把握割合	実測生存率	対象数 (割合)	生存状況把握割合	実測生存率
全体	401	197	98.0%	50.5 [45.5-55.3]	68.0 (±14.1)	-	-	-	8,715	96.7%	59.1
◆男女別											
男性	233 (58.1%)	120	97.9%	48.2 [41.6-54.4]	67.4 (±14.1)	-	-	-	4,908 (56.3%)	96.5%	56.1
女性	168 (41.9%)	77	98.2%	53.8 [45.9-61.0]	68.9 (±14.1)	-	-	-	3,807 (43.7%)	96.9%	63.0
◆年代区分別											
40歳未満	23 (5.7%)	(4~6)	91.3%	82.4 [59.6-93.0]	30.6 (±6.1)	-	-	-	609 (7.0%)	91.3%	82.4
40歳代	14 (3.5%)	(1~3)	100.0%	78.6 [47.2-92.5]	45.1 (±3.5)	-	-	-	559 (6.4%)	96.4%	74.0
50歳代	44 (11.0%)	11	95.5%	75.0 [59.4-85.3]	56.0 (±2.3)	-	-	-	1,039 (11.9%)	96.4%	74.7
60歳代	109 (27.2%)	46	99.1%	57.5 [47.7-66.2]	65.1 (±2.9)	-	-	-	2,256 (25.9%)	97.9%	64.3
70歳代	136 (33.9%)	69	97.8%	48.8 [40.1-56.9]	74.4 (±2.9)	-	-	-	2,585 (29.7%)	97.2%	52.7
80歳以上	74 (18.5%)	64	100.0%	13.5 [6.9-22.3]	84.3 (±3.7)	-	-	-	1,372 (15.7%)	96.3%	28.0
◆UICC TNM総合ステージ別											
I期											
II期											
III期											
IV期											

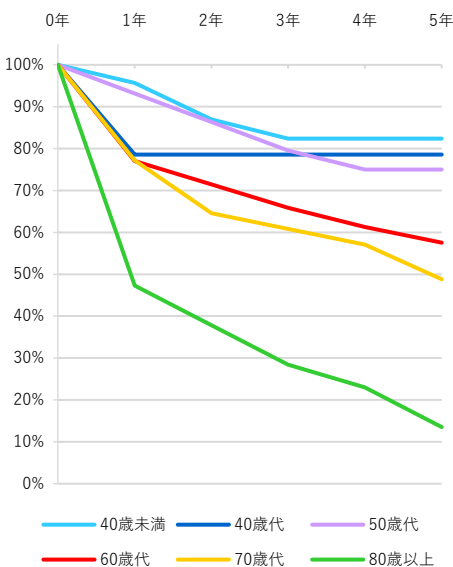
(全国値は国立がん研究センター2014-2015年5年生存率集計報告書掲載値)

生存曲線

◆男女別



◆年代区分別





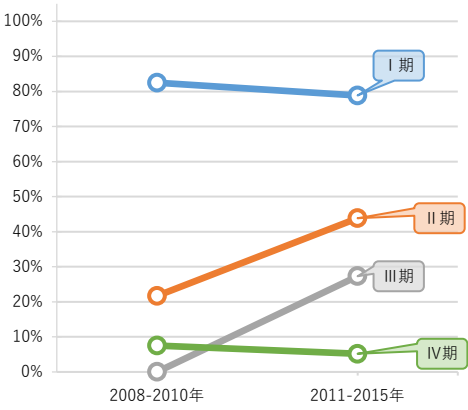
部位別・UICC TNM分類 総合ステージ別 5年実測生存率の推移

※生存率算出の信頼性から生存状況把握割合90%未満は非掲載、対象者30件未満は色付けしています。その箇所の解釈にはご注意ください。

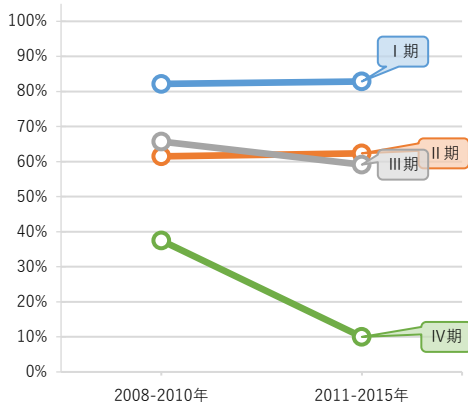
		2008-2010年				2011-2015年			
		対象数	(割合)	生存状況把握割合	実測生存率	対象数	(割合)	生存状況把握割合	実測生存率
胃	I期	210	(60.2%)	97.1%	82.5	356	(53.2%)	98.9%	78.9
	II期	92	(26.4%)	96.7%	21.7	113	(16.9%)	99.1%	43.8
	III期	(7~9)	-	100.0%	0.0	56	(8.4%)	98.2%	27.3
	IV期	29	(8.3%)	96.6%	7.5	117	(17.5%)	99.1%	5.2
大腸	I期	147	(38.9%)	98.6%	82.2	205	(28.4%)	98.5%	82.8
	II期	158	(41.8%)	96.2%	61.5	228	(31.6%)	98.2%	62.3
	III期	36	(9.5%)	97.2%	65.7	159	(22.1%)	99.4%	59.1
	IV期	24	(6.3%)	100.0%	37.5	112	(15.5%)	99.1%	10.0
肝臓 <肝細胞癌>	I期	40	(49.4%)	100.0%	37.5	39	(34.2%)	100.0%	41.0
	II期	26	(32.1%)	92.3%	4.6	38	(33.3%)	97.4%	24.4
	III期	(4~6)	-	100.0%	0.0	14	(12.3%)	100.0%	7.1
	IV期	(1~3)	-	100.0%	0.0	16	(14.0%)	100.0%	0.0
肺 <非小細胞肺癌>	I期	21	(9.4%)	100.0%	66.7	66	(13.6%)	98.5%	59.1
	II期	143	(63.8%)	97.9%	6.3	89	(18.3%)	98.9%	13.8
	III期	20	(8.9%)	100.0%	10.0	63	(13.0%)	100.0%	11.1
	IV期	35	(15.6%)	88.6%	-	227	(46.7%)	100.0%	6.2
乳房 (女性)	I期	110	(68.3%)	99.1%	91.8	163	(49.4%)	99.4%	93.2
	II期	36	(22.4%)	97.2%	83.0	107	(32.4%)	99.1%	84.0
	III期	(7~9)	-	100.0%	85.7	35	(10.6%)	97.1%	74.0
	IV期	(1~3)	-	100.0%	66.7	18	(5.5%)	100.0%	50.0
前立腺	I期	252	(73.7%)	98.8%	90.8	454	(67.6%)	98.5%	88.2
	II期	41	(12.0%)	100.0%	82.9	112	(16.7%)	96.4%	82.6
	III期	(7~9)	-	100.0%	87.5	17	(2.5%)	100.0%	88.2
	IV期	31	(9.1%)	96.8%	43.5	73	(10.9%)	95.9%	56.5
子宮頸部	I期	17	(37.8%)	100.0%	94.1	20	(38.5%)	95.0%	94.7
	II期	14	(31.1%)	92.9%	46.4	18	(34.6%)	94.4%	55.6
	III期	(4~6)	-	100.0%	40.0	(4~6)	-	100.0%	66.7
	IV期	(7~9)	-	100.0%	11.1	(7~9)	-	85.7%	-
子宮体部	I期	26	(78.8%)	100.0%	84.6	60	(75.0%)	100.0%	91.7
	II期	(4~6)	-	100.0%	60.0	(7~9)	-	100.0%	77.8
	III期	(1~3)	-	100.0%	100.0	(1~3)	-	100.0%	66.7
	IV期	0	(0.0%)	-	-	(7~9)	-	100.0%	14.3



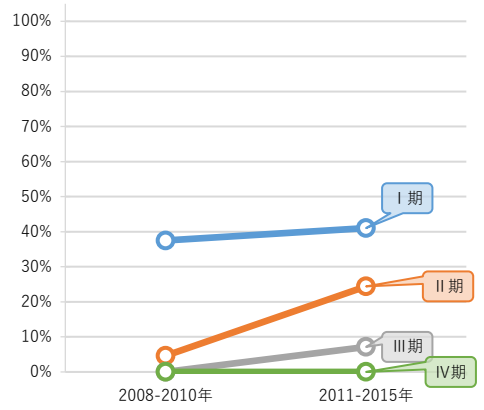
胃



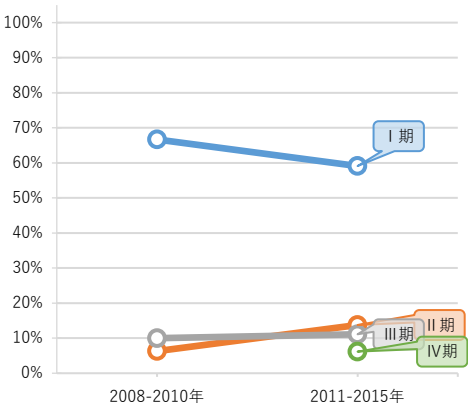
大腸



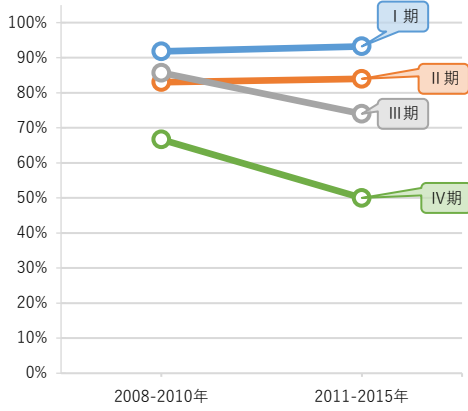
肝臓：肝細胞癌



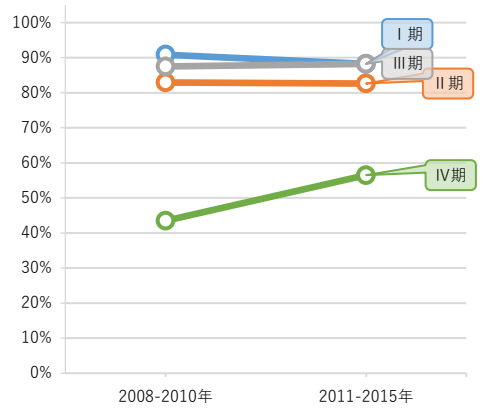
肺：非小細胞肺癌



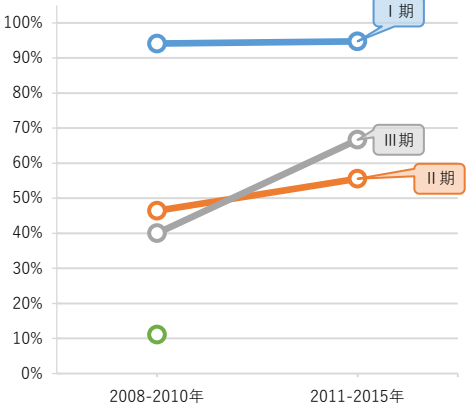
乳房（女性）



前立腺



子宮頸部



子宮体部

