

海南NEWS

vol.
88

2026.1.15



管理職一同

Index

- 2 新年のご挨拶
- 3 **特集** あなたの健康今すぐチェック! **健康管理センター**
- 6 乳腺・内分泌外科のご紹介
- 7 お知らせ
- ドクター紹介
- 8 医療閑話
- 海南健康大学のご案内／職員募集のお知らせ



ホームページはこちら



Instagramはこちら



JA 愛知厚生連
海南病院

新年のご挨拶

病院長 奥村明彦



新年あけましておめでとうございます。

昨年中は海南病院に対し、たくさんの温かいご支援とご協力を賜りまして誠にありがとうございました。心より感謝を申し上げます。新しい年を迎えるにあたり、一言ご挨拶申し上げます。

昨年は、異常に早い梅雨明けのあと、猛暑日の連続、さらにその後は急激に気温が下がりあっという間に冬に突入するなど、これまでにない気候の変化を体感し、日本の四季が二季化したかのような「異変」を感じざるを得ませんでした。

医療を取り巻く環境も大きく変化しています。材料費や人件費、光熱費の高騰などにより、多くの医療機関が非常に厳しい経営状況に陥っています。自治体病院や診療所が赤字経営となっていること、そして、病院や診療所の廃業や閉院がこれまでにないほど増加していることなどが連日のように報道されております。

このような状況の中、2040年を見据えた医療体制の整備が本格的に始まりました。新たな

地域医療構想では、入院医療にとどまらず、外来・在宅医療、さらには介護との連携まで含めた医療提供体制を構築することが求められ、医療計画の上位に地域医療構想が位置づけられました。2026年には診療報酬改定も控えており、その影響については不透明な部分が多い状況ではありますが、各医療機関は今後の方針を改めて確認すべき時期に来ているといえます。当院はこの地域において、今後も高度な急性期医療を提供する病院であり続けること、そして地域住民の皆さん、地域の医療機関の皆さんからも選ばれ続ける病院であることを決意し、効率的かつ高度な急性期医療への集中、急性期を支える強固な地域連携体制の構築、組織力の強化と地域信頼の共創を三本柱とする「海南Vision2025」を策定し、職員全員でその思いを共有しております。解決すべき課題は多々ありますが、地域医療を守っていくために、引き続き職員が一丸となって努力してまいります。

最後になりましたが、すべての皆さまにとりまして、本年が良き一年となりますよう心より祈念申し上げます。新年のご挨拶とさせていただきます。

本年も引き続きご支援、ご鞭撻を賜れば幸いです。どうぞよろしくお願い申し上げます。



特集

あなたの健康今すぐチェック！

健康管理センター



皆さんは健康診断についてどのようなイメージをお持ちですか？

「面倒」「時間がない」「必要ない」「調子が悪いときは病院に行けばいい」「会社の決まりだから仕方なく受けている」などと消極的に考えていませんか？

しかし、定期的な健康診断には「重要な自己投資」として多くのメリットがあります。

1 病気の早期発見ができる

- 自覚症状が無くても検査によって異常が見つかることがあります。
血圧やコレステロール、血糖値などが高くても初期段階では気づきにくく、知らないうちに脳、心臓疾患のリスクを高めます。

2 生活習慣を見直すきっかけになる

- 自分では気づけなかった生活習慣上の問題点を知ることができます。

3 重症化を防ぎ、将来の医療費を抑えられる

- 病気を放置して重症化すると、治療費がかさみます。
万が一、異常が見つかった際も、当院なら専門医の精密検査や治療へと移行が可能です。この迅速な連携が、ご自身の負担を最小限に抑えます。



健康寿命と平均寿命の差は男性約8年、女性約11年といわれています。健康維持に取り組むことは自分自身だけでなく、ご家族や社会にとっても良いこと尽くしです。

1年に1回は積極的に健康診断を受け、「未来を守る投資」として健康寿命を延ばしましょう！

海南病院健康管理センターの特徴

1 信頼される施設へ

- 日本人間ドック・予防医療学会健診施設機能評価認定施設
- 日本脳ドック学会認定施設



2 保健師が健康をサポート

メタボ判定を受けた方対象

当口保健指導が受けられます

生活習慣病のリスクがみられる方対象

フォローアップ健診が受けられます



3 総合病院併設施設ならではの総合力

健診医師が当日にデータを確認し、診察を行います。また各診療科と連携し、専門医が診断・判定を行います。

総合病院併設施設であるため、生活習慣病の予防や病気の早期発見・早期治療まで一貫した対応が可能です。また異常が見つかった場合は、専門医による迅速かつ適切な治療を受けることができます。



4 当センターでの健診結果が「要精検(D2)・要治療(D1)」の場合

当院外来の診療(精密検査)予約をお取りできます。

対象の方には結果に「外来診察予約のご案内」用紙が同封されますのでそちらをご確認のうえ、当センターへご連絡ください。決して放置はしないようお願いいたします。

予約対応可能な診療科	指定検査項目
消化器内科	胃検査(胃部X線・胃内視鏡) 大腸がん検査(便ヘモグロビン) 腹部超音波検査(肝臓・胆嚢・膵臓・脾臓)
乳腺・内分泌外科	乳がん検診
呼吸器内科	胸部X線検査
泌尿器科	前立腺がん検査(PSA)、腹部超音波検査(腎臓)
産婦人科	子宮がん検診

※上記診療科対象の指定検査項目に限ります。

健診コース・オプション紹介

当センターには、各種健診コース（人間ドック・生活習慣病予防検診・脳ドック（物忘れ検診含む）・事業所健診など）があります。加えて個々の健康状態に合わせて選べる多彩なオプション検査もご用意しており、今回は隠れ肥満・動脈硬化予防・認知症予防に おすすめの検査を紹介します。なお、オプション検査追加には条件がある場合がありますので、詳しくはお問い合わせください。

隠れ肥満

内臓脂肪測定CT検査

内臓脂肪の蓄積は高血圧・糖尿病・脂質異常などの生活習慣病の原因となり、動脈硬化が進むと脳梗塞・心筋梗塞を引き起こします。お腹の脂肪をチェックしてみませんか？

こんな方におすすめ

- ☐ お腹周りや体重が気になる方
- ☐ 肥満（BMI25以上）、運動不足の方、食生活が不規則な方
- ☐ 腹囲：男性85cm以上、女性90cm以上の方

動脈硬化予防

LOX-index[®] （ロックス・インデックス）検査

動脈硬化は自覚症状がないまま徐々に進行し、突然、脳梗塞や心筋梗塞を起こすことがあります。この検査では、将来の発症リスクを血液検査で評価します。生活習慣の見直しに役立ててみませんか？

こんな方におすすめ

- ☐ 肥満気味の方
- ☐ 高血圧・脂質異常症・糖尿病などの生活習慣病がある方
- ☐ 脂っこい、塩辛い食事を好む方
- ☐ タバコを吸っている、もしくは吸っていた方
- ☐ 運動習慣のない方

認知症予防

MCIスクリーニング 検査プラス

認知症発症の一手手前の状態を「MCI：軽度認知障害」といい、この段階で運動や食生活等の対策をすれば健常状態に戻ることもあります。この検査ではアルツハイマー型認知症の発症危険度を評価します。40歳を過ぎたら、一度受けてみませんか？

こんな方におすすめ

- ☐ 記憶力・集中力が下がっていると感じる方
- ☐ ストレスを感じる事が多い方
- ☐ 運動不足の方
- ☐ 睡眠不足・不眠傾向のある方
- ☐ 食生活が不規則な方

スタッフ一同、皆さんの健康増進に役立てるように努めておりますので、どうぞお気軽にお問い合わせ下さい。また、ご意見・ご要望もお寄せください。

お問い合わせはこちら

健康管理センター ☎0567-55-7629



乳腺・ 内分泌外科の ご紹介



乳腺外科

乳腺外科は、乳腺の病気の診断と治療を行う診療科です。乳がんをはじめとする乳腺疾患を中心に、専門的な医療を提供しています。乳がんは女性でもっとも罹患数が多いがんで、早期発見・早期治療がとても重要です。当科では、乳がんの診断・治療・手術・薬物療法・術後のフォローアップまで、患者さん一人ひとりに合わせた総合的な診療を行っています。

●当科の特徴

1.専門性の高い診療

乳腺の病気には、良性のしこりせん い せんしゅ（線維腺腫など）から乳がんのような悪性腫瘍まで、さまざまな種類があります。経験豊富な専門医が、超音波検査（エコー）、マンモグラフィ、MRI、細胞診・組織診などを用いて、正確かつ迅速な診断を行います。

2.患者さんに寄り添った治療

治療方法は、がんの種類や進行度、患者さんの年齢や生活スタイルによって異なります。当科では、手術・放射線治療・抗がん剤治療・ホルモン療法などの中から適切な治療法を選択し、患者さんの気持ちを大切にしながら、治療方針を一緒に考えていきます。

3.チーム医療によるサポート

乳がんの治療には、外科医だけでなく、放射線科医、病理医、看護師、薬剤師、がん相談員など多くの専門職が関わります。当科では、多職種チームが連携し、患者さんを多方面からサポートしています。

内分泌外科

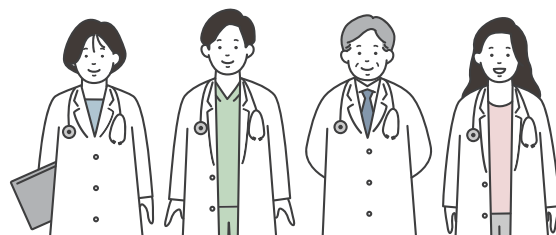
内分泌外科は、首やお腹の内分泌腺（ホルモンを作る臓器）にできた病気を、手術によって治療する診療科です。具体的には、甲状腺、副甲状腺、副腎などにできる腫瘍や疾患の治療を行っています。たとえば、甲状腺に「しこり」や「腫れ」のある方、甲状腺ホルモンの過剰により、動悸、多汗、体重減少などの症状でお困りの方、副腎に腫瘍が見つかった方などが対象となります。

当科では、必要に応じて内科と連携し、総合的な治療も行っています。患者さん一人ひとりに合った丁寧な診療を心がけていますので、不安なことがありましたら、どうぞお気軽にご相談ください。

◆受診に関すること

乳腺・内分泌外科は、完全予約制です。受診を希望される場合には予約が必要になります。かかりつけ医から当院地域医療連携センターを通して予約のうえ受診をお願いします。予約なしで直接来院された場合は、当日の診察はできません。その場合にはいったん予約をお取りいただき、改めて受診していただくことになります。

ご不明な点がございましたら、当院までお問い合わせください。



新生児撮影サービスをはじめました！

当院では12月1日より、アイキッズ株式会社と提携し、当院で出産された方に向けて新生児撮影サービスを始めました。プロの女性フォトグラファーが病室で撮影を行います。

撮影プランは【出産記念フォト(無料プレゼント)】【ニューボーンフォト(有料オプション)】がございます。撮影は入院中にお部屋で行い、撮影中のご家族同席も可能です。

当院での出産を予定している方は、ぜひご利用ください。
※詳細は、右記QRコードよりご確認ください。



詳しくはこちら



JAあいち海部によるイチゴの即売会を開催しました

昨年大好評につき、
今年も開催！

12月15日、海南病院の正面玄関に特設ブースを設置し、JAあいち海部によるイチゴの即売会を開催しました。昨年始めた取り組みで、毎回売れるほど大盛況となり、今年度の開催も決まりました。即売会では、愛知県品種イチゴ「ゆめのか」を販売しています。今年度は3月まで毎月1回開催予定です。ぜひ、お立ち寄りください。



マイナンバーカード(マイナ保険証)のご利用について

2025年12月2日より、健康保険証は完全廃止となりました。受診の際は、マイナ保険証または資格確認書をお持ちいただきますようお願いいたします。再来の方は月初めのご来院時、「診察の前」、「診療・検査の待ち時間」に再来受付機横に設置の「マイナンバーカード確認ブース」、または各フロアに設置してある顔認証付きカードリーダーで認証を行ってください(医療保険の新規加入直後、保険証が失効している場合など、加入状況が確認できない場合がございます)。

各種医療証(公費負担医療証・子ども医療費受給者証・特定疾患医療受給者証等)はマイナンバーカードによる確認を行うことが出来ませんので、各種医療証はすべてご持参ください。

詳細は、当院ホームページをご確認ください。

ドクター紹介

Introduction of
new doctors



放射線診断科

お ぎ き し ん い ち
尾 崎 槇 一

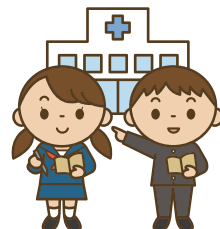
1月採用

- 前歴 愛知医科大学病院
- 趣味 ゴルフ、スポーツ観戦
- 抱負 画像診断や血管内治療を通して、地域の皆さまのお役に立てるよう、日々研鑽を重ねてまいります。どうぞよろしくお願いいたします。



医療関係
臨床工学室

中学生の 職場体験を通じて



海南病院では、地域の中学生を対象に職場体験の受け入れを行っており、さまざまな部門における病院での仕事について知っていただく機会を設けています。その中でも臨床工学室では、医療機器の点検や修理、操作などを通じて、機器が安全に使用できるように日々業務を行っている「臨床工学技士」が働いています。職場体験では、点滴で使用される医療機器の点検や、人工呼吸器の装着体験、人工透析の体験などを通して、臨床工学技士の仕事を体験してもらっています。

今回は血液浄化センターで行われた、人工透析での中学生とのエピソードを紹介させていただきます。

血液浄化センターでは、体内から血液を取り出し、きれいにしたあとに体内に戻す「人工透析」を行っています。職場体験では飲み物を透析膜に通して、濾過させるとどうなるかという実験を行いました。今回使用した飲み物はコーヒー牛乳です。濾過されると、コーヒー牛乳は透き通った液体に変わりました。中学生に飲んでもらい、感想を聞くと「甘くてあっさりしていて、いつものコーヒー牛乳よりおいしい!」と教えてくれました。さらに、濾過されなかったコーヒー牛乳も飲んでみたいと提案があり、飲んでもらうと「甘くない!」と教えてくれました。

透析膜は体に必要な物質は濾過せず、不要な物質だけを取り除くように作られています。今回の体験では、コーヒー牛乳の中の糖分が濾過され、たんぱく質や脂質は濾過されなかったことを知ってもらうことができました。

このような体験を通じて、理科の授業で学んでいることが医療の現場で応用されていることを知ってもらい、医療に興味を持つきっかけになれば嬉しく思います。



『海南健康大学』のご案内

海南健康大学はどなたでも自由に受講できます。
予約も事前申込も不要ですので、お気軽にご参加ください。

開講予定 場所:教育研修棟3階 講堂1 2025年度

テーマ: 眼の健康を守るために
～よくある目の病気と早期発見のお話～

日時:令和8年1月21日(水) 14:00～15:00

講師:第一眼科医長 南波 里奈

テーマ: がんと抗がん剤治療を正しく知る
～安心して治療を受けるために～

日時:令和8年2月18日(水) 14:00～15:00

講師:がん化学療法看護認定看護師 加藤 有香

※海南健康大学は令和8年2月18日の講義をもちまして閉講となります。
長きにわたり多数のご参加ありがとうございました。

職員募集のお知らせ

- 看護師・助産師(準職員・パート)
- 看護補助(準職員・パート)
- 訪問入浴看護師・ヘルパー(パート)
- ケアマネジャー(パート)
- 電気技師(正職員) ● 社会福祉士(正職員)
- 健康管理センター保健師(パート)



詳細は当院ホームページ
をご覧ください。
不明な点は、総務課まで
お気軽にお問い合わせく
ださい。



看護部申込
QRコードはこちら



看護部以外申込
QRコードはこちら

愛知県より紹介受診重点医療機関に指定されています

紹介受診重点医療機関は、かかりつけ医からの紹介状を持って受診いただくことに重点をおいているため、初診の方には紹介状の持参をお願いいたします。最新の外来担当医表は右記QRコードよりご覧ください。



▲外来担当医表

理 念

私たちは医の倫理をしっかり見据え、質の高い、安全で安心な医療提供をとおして、
地域を守り、地域から信頼される病院を築きます