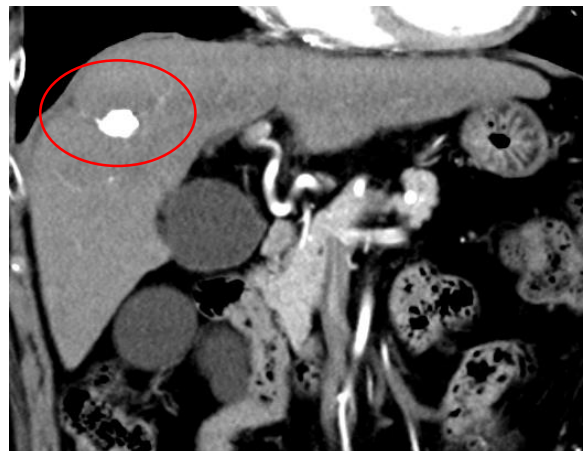
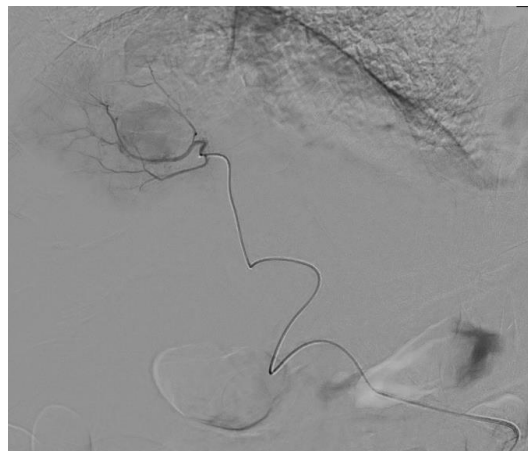


日本IVR学会パンフレットより転載



肝臓に向かう血管の入り口から造影剤を注入すると、腫瘍が描出されています（○印）。人工知能（AI）機能を用いたナビゲーションシステムを参照し、カテーテルを腫瘍近傍にまで進め治療を行いました。経過観察のCTで腫瘍には強い薬剤の集積を認めています（○印）。