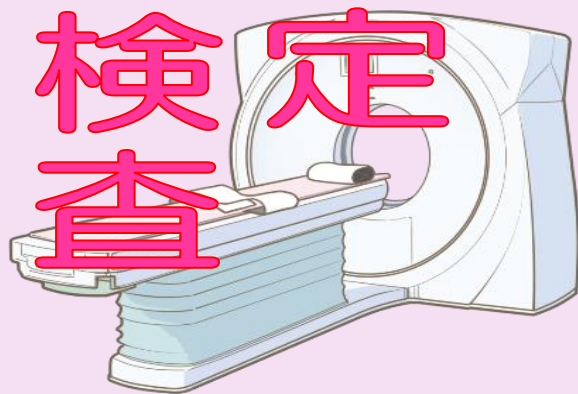


お腹の脂肪が気になる方へ

内臓脂肪測定 〔CT〕検査



内臓脂肪が蓄積されると、**高血圧・高血糖（糖尿病）・脂質異常**などの生活習慣病の原因になり、動脈硬化が進み、さらには**脳梗塞・心筋梗塞**などを発症する危険性が高まります。内臓脂肪を測定し、ぜひ健康管理にお役立て下さい。（検査時間は約5分）



このような方におすすめです！！

- ★腹囲が男性 85cm 以上、女性で 90cm 以上の方
- ★肥満（BMI25 以上）、運動不足の方
食生活が不規則の方
- ★体重やお腹周りが気になる方

検査料金

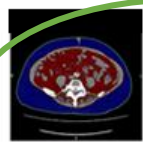
胸部・腹部 CT 検査に
追加の場合（オプション）

550 円（税込）

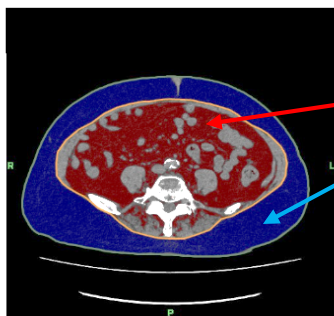
内臓脂肪測定（CT）検査

3,300 円（税込）

内臓脂肪 CT 検査報告書



全脂肪面積	440.92 cm ²
内臓脂肪面積	181.15 cm ²
皮下脂肪面積	259.78 cm ²
内臓脂肪/皮下脂肪面積比	0.7
周囲長	92.49 cm
BMI	28.04



全脂肪面積	440.92 cm ²
内臓脂肪面積	181.15 cm ²
皮下脂肪面積	259.78 cm ²
内臓脂肪/皮下脂肪面積比	0.7
周囲長	92.49 cm
BMI	28.04

低体重 普通体重 肥満(1度) 肥満(2度) 肥満(3度) 肥満(4度)

↑
現在のあなたのBMI値

結果は専用用紙での
お渡しとなります。



- 妊娠中の方は実施できません。
- 持続自己血糖測定器（リブレ等）を装着されている方は取り外していただく必要があります。
- 6ヶ月以内にCT検査等を受けられている方は、健診前に必ず主治医へご相談ください。（被ばくの観点から不要な検査となる可能性があります。）
- ご希望の方は、受診日3日前までに電話にて検査追加のご連絡をお願いします。健診内容により追加できない場合もあります。
【その他、ご不明な点がございましたら、お気軽に当センターまでお問い合わせください。】

愛知県厚生農業協同組合連合会 海南病院 健康管理センター

TEL<0567>55-7629（直通）