



# 看護補助 募集

仕事内容：看護師の補助的役割  
環境整備など

求人概要：正職員/準職員/パート

選考方法：説明会→適性検査→面接試験  
※書類選考の場合あり



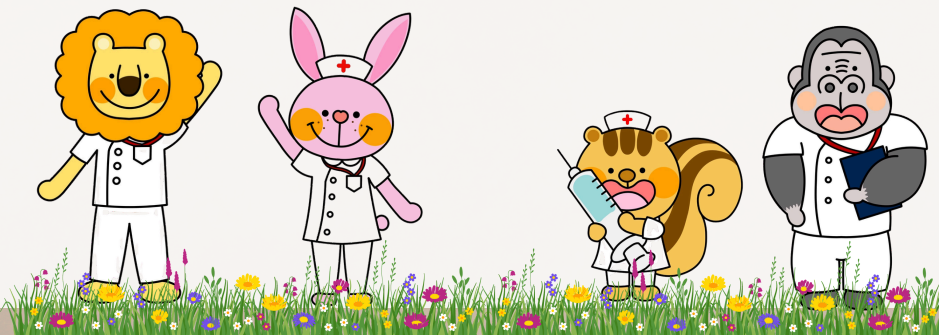
デイケア準備中



下膳します



ミルク♪



お問い合わせ

JA愛知厚生連 海南病院

☎ 0567-65-2516 (担当：加藤)

✉ kangokanri@kainan.jaaikosei.or.jp

# 募集要項

募集職種	職 種	看護補助（正職員）
	求 人 数	1名
	採用時期	随時
	職務内容	看護師の補助的役割（患者移送・ベット周囲の準備・物品搬送・整理など） 環境整備、その他

勤務地	ふりがな	あいちけんこうせいのうぎょうきょうどうくみあいれんごうかい かいなんびょういん	
	名 称	愛知県厚生農業協同組合連合会 海南病院	
	所 在 地	〒498-8502 愛知県弥富市前ヶ須町南本田396番地 （近鉄弥富駅 徒歩10分）	
	代 表 者	病院長：奥村 明彦	看護部長：伊藤 恵美
施設概要	診療科：31科 内科、呼吸器内科、循環器内科、消化器内科、糖尿病・内分泌内科、腎臓内科、血液内科、脳神経内科、老年内科、緩和ケア内科、腫瘍内科、精神科、小児科、外科、乳腺・内分泌外科、整形外科、形成外科、脳神経外科、心臓血管外科、皮膚科、泌尿器科、産婦人科、眼科、耳鼻いんこう科、放射線科、麻酔科、リウマチ科、リハビリテーション科、歯科口腔外科、救急科、病理診断科 病床数：540床（感染症病床6床を含む）		

勤務条件	給 与 (初任給)	賃金形態		
		月 給	夜勤専従月（※年6回まで）の場合	
		基本給：232,500円（諸手当含む） 早出遅出手当：10,000円（月10回の場合）	基本給（諸手当含む）：232,500円 超勤手当：20,000円 夜間勤務手当：90,000円 夜勤専従手当：30,000円	
		計242,500円	計372,500円	
	賞与	年3回（6月：2.0ヶ月、12月：2.0ヶ月、3月：経営成績による）		
	昇給制度	あり		
	法定福利	健康保険（愛知県農協健康保険組合）、厚生年金、雇用保険、労災保険		
	勤務時間	8：30～17：00（休憩50分） ※配属部署に応じて早出・遅出・夜勤有り	休日	4週8休 年末年始（12/30～1/3） 創立記念日（8/15）
	宿 舎	なし	休暇	年次有給休暇、子の看護休暇、介護休暇、結婚休暇、忌引休暇等
	被 服	制服貸与（無料）		
そ の 他	院内預金制度・福利厚生サービス（ベネフィットステーション）			

応募資格・選考要領	応募資格	資格不問 明るく元気な方		
	応募書類	当院指定の履歴書（ホームページよりダウンロード、写真貼付）		
	受付期限	随時（下記連絡先 看護管理室へお問い合わせください）		
	選考試験	日 時	随時	
		場 所	J A 愛知厚生連海南病院	
		方 法	①書類選考 ②適性検査・面接	
そ の 他	応募に際して病院見学を必須とします。病院見学を行った上で試験に進んでいただきます。			

連絡先	電話：（0567）65-2516
	問い合わせ：看護管理室 採用担当
	応募書類送付先：看護管理室

# 募集要項

募集職種	職 種	看護補助（準職員・パート）
	求 人 数	若干名
	採用時期	随時
	職務内容	看護師の補助的役割（患者移送・ベット周囲の準備・物品搬送・整理など） 環境整備、その他

勤務地	ふりがな	あいちけんこうせいのうぎょうきょうどうくみあいれんごうかい かいなんびょういん	
	名 称	愛知県厚生農業協同組合連合会 海南病院	
	所 在 地	〒498-8502 愛知県弥富市前ヶ須町南本田396番地 （近鉄弥富駅 徒歩10分）	
	代 表 者	病院長：奥村 明彦	看護部長：伊藤 恵美
施設概要	診療科：31科 内科、呼吸器内科、循環器内科、消化器内科、糖尿病・内分泌内科、腎臓内科、血液内科、脳神経内科、老年内科、緩和ケア内科、腫瘍内科、精神科、小児科、外科、乳腺・内分泌外科、整形外科、形成外科、脳神経外科、心臓血管外科、皮膚科、泌尿器科、産婦人科、眼科、耳鼻いんこう科、放射線科、麻酔科、リウマチ科、リハビリテーション科、歯科口腔外科、救急科、病理診断科 病床数：540床（感染症病床6床を含む）		

勤務条件	賃金形態			
	給 与 (初任給)	準職員（月給）	パート（時給）	
		基本給209,100円 (諸手当含む)	1,329円	
	賞与	年2回（6月・12月）1回あたり50,000円	なし	
	昇給制度	あり		
	法定福利	健康保険（愛知県農協健康保険組合）、厚生年金、雇用保険、労災保険		
	勤務時間	8:30~17:00（休憩50分）	休日	4週8休 年末年始（12/30~1/3） 創立記念日（8/15）
		※パートの場合、上記時間から応相談		
	宿 舎	なし	休暇	年次有給休暇、子の看護休暇、 介護休暇、結婚休暇、忌引休暇等
	被 服	制服貸与（無料）		
そ の 他	院内預金制度（準職員のみ）・福利厚生サービス（ベネフィットステーション）			

応募資格・選考要領	応募資格	資格不問 明るく元気な方		
	応募書類	当院指定の履歴書（ホームページよりダウンロード、写真貼付）		
	受付期限	随時（下記連絡先 看護管理室へお問い合わせください）		
	選考試験	日 時	随時	
		場 所	JA愛知厚生連海南病院	
		方 法	①書類選考 ②適性検査・面接	
そ の 他	応募に際して病院見学を必須とします。病院見学を行った上で試験に進んでいただきます。			

連絡先	電話：（0567）65-2516
	問い合わせ：看護管理室 採用担当
	応募書類送付先：看護管理室

# エントリーシート [履歴書]

年 月 日 現在

ふりがな			
氏名			
生年月日	西暦	年 月 日生 (満 歳)	※ 男・女
携帯電話	( )	-	
E-mail	@		
ふりがな			
現住所	〒		TEL
ふりがな			
緊急連絡先	〒		TEL

写真を貼る位置

- 縦36～40mm  
横24～30mm
- 本人単身胸から上
- 裏面にのりづけ
- 裏面に氏名記入

学 歴	学校名	在学期間			
	高等学校	年 月	～	年 月	
		年 月	～	年 月	
		年 月	～	年 月	
		年 月	～	年 月	
		年 月	～	年 月	
職 歴	勤務先(職種)	在籍期間		雇用形態	
		年 月	～	年 月	正・契約・パ(週 h)
		年 月	～	年 月	正・契約・パ(週 h)
		年 月	～	年 月	正・契約・パ(週 h)
		年 月	～	年 月	正・契約・パ(週 h)
		年 月	～	年 月	正・契約・パ(週 h)
		年 月	～	年 月	正・契約・パ(週 h)
		年 月	～	年 月	正・契約・パ(週 h)
賞罰歴	内 容	時 期			
		年 月 日			
		年 月 日			

賞: 国・地方自治体レベルの受賞のように、公的に入賞または表彰された経験を記入。それ以外は各機関におけるトップクラスの賞について記載。

罰: 刑事罰を受けたことがある場合(科料以上の判決を受けた場合)

希望職種	※ 看護師 ・ 助産師 ・ 保健師 ・ 看護補助
------	--------------------------

※ 該当するものを○で囲んでください

免許・資格 (取得見込みも記入)	内容	取得日
		年 月 日
		年 月 日
		年 月 日
		年 月 日

趣味		
休日の過ごし方		
アルバイト経験	※ 有 無 (有の場合内容: )	
長所		
短所		
学生時代に最も 頑張ったこと		
頑張ったことで 得られた成果		
看護職を目指し たきっかけ		
勤務上配慮が 必要な事項 (任意)	【身体的側面】  【精神的側面】	
○暴力団、暴力団員、暴力団員でなくなった時から5年を経過しない者、暴力団準構成員、暴力団関係企業、総 会屋等、社会運動等標ぼうゴロまたは特殊知能暴力集団等、その他これらに準ずる者でない ※該当しない場合は✓をうってください		<input type="checkbox"/>
○暴力団、暴力団関係者、暴力団関係企業、総会屋又はこれらに準ずる団体(反社会的勢力)と配偶者、内縁 関係、親族関係はもとより、知人としての交流関係を持ってない ※該当しない場合は✓をうってください		<input type="checkbox"/>

寮希望の有無	※ 有 ・ 無	配偶者	※ 有 ・ 無
通勤時間	約 時間 分	通勤手段	
勤務形態	※ 正職員 ・ 準職員 ・ パート 時から 時 希望		
勤務開始時期	年 月 より		